

S.C.I.C.A.E. de  
RAY-CENDRECOURT



COMPTE RENDU D'ACTIVITE

2003

## PRESENTATION GENERALE

En 2003, l'activité de la SCICAE peut se résumer comme suit :

- Achats : + 2,25 % en kWh et + 8,18 % en Euros (+3,54 % après correction FSPPE 2002)
- Ventes : + 2,25 % en kWh et - 0,03 % en Euros

Le chiffre d'affaires global est passé de **12 717 539** Euros en 2002 à **12 528 937** Euros en 2003, soit une baisse de - 1,48 %.

Les travaux de renouvellement réalisés par la SCICAE, au niveau de ses réseaux HTA représentent une longueur totale de 10,25 km entièrement en technique souterraine.

➤ Les travaux qui concernent les communes SIED sont les suivants :

- OVANCHES – AROZ : 4,33 km en souterrain HTA
- GOURGEON – CORNOT : 5,92 km en souterrain HTA

➤ Le total de travaux sur les communes SIED est de 10,25 km.

➤ Le total de travaux en souterrain sur les communes SIED est de 10,25 km.

⇒ Pourcentage souterrain / total : 100 %

L'année 2004 sera dans le prolongement de l'année 2003 :

- pose de 12 km de réseaux HTA (90 % en souterrain)
- réalisation de 4 postes de coupures Télécommandés

**SCICAE RAY CENDRECOURT ACHATS ET VENTES 2003**

06/05/2004

	KWH 2002	KWH 2003	% / 2002	€UROS 2002	€UROS 2003	% / 2002
<b>ACHATS EDF</b>	149253398	152550256	2,21	5241059	5661622	8,02
Production Hydraulique	1867352	1974582	5,74	126806	145531	14,77
(Production Thermique)	37899	172511				
(Transport Eligible)					Compris dans	
(Fourniture Eligible)					Achats EDF	
<b>TOTAL ACH + PROD</b>	151120750	154524838	2,25	5367865	5807153	8,18
<b>VENTES MT</b>	23611258	23488780	-0,52	1373329	1364436	-0,65
Transport Eligible	18332542	19076648	4,06	202477	234865	16,00
Fourniture Eligible	18332542	19076648	4,06	525085	519281	-1,11
<b>Total Eligible</b>				727562	754146	3,65
<b>VENTES MT + ELIG</b>	41943800	42565428	1,48	2100891	2118582	0,84
<b>VENTES BT</b>	98291491	100825292	2,58	9102884	9082143	-0,23
<b>VENTES TOTALES</b>	140235291	143390720	2,25	11203775	11200725	-0,03

<u>% VENTES MT/TOT 02</u>	16,84	%(En KWH)	12,26	%(En €uros)
<u>% VENTES MT/TOT 03</u>	16,38	%(En KWH)	12,18	%(En €uros)
<u>% VENTES ELIG/TOT 02</u>	13,07	%(En KWH)	6,49	%(En €uros)
<u>% VENTES ELIG/TOT 03</u>	13,30	%(En KWH)	6,73	%(En €uros)

<b>COUT MOYEN KWH (c€)</b>	2002	2003	% / 2002
<b>ACHETE à EDF</b>	3,51	3,71	5,69
<b>VENDU EN MT</b>	5,82	5,81	-0,13
<b>VENDU ELIG</b>	3,97	3,95	-0,39
<b>VENDU MT+ELIG</b>	5,01	4,98	-0,63
<b>VENDU EN BT</b>	9,26	9,01	-2,74
<b>VENDU AU TOTAL</b>	7,99	7,81	-2,23

Correction FSPPE 2002 (€)

€UROS 2002	% 2003/2002
5467924	3,54

Correction FSPPE 2002 (€)

5594730	3,80
---------	------

Correction FSPPE 2002 (€)

202477	16,00
470087	10,46
672564	12,13

Correction FSPPE 2002 (€)

3,66	1,30
------	------

Rendement Réseau %

2002	2003
92,80	92,79

**STATISTIQUES 2003/2004 COMMUNES S.I.E.D. 70**

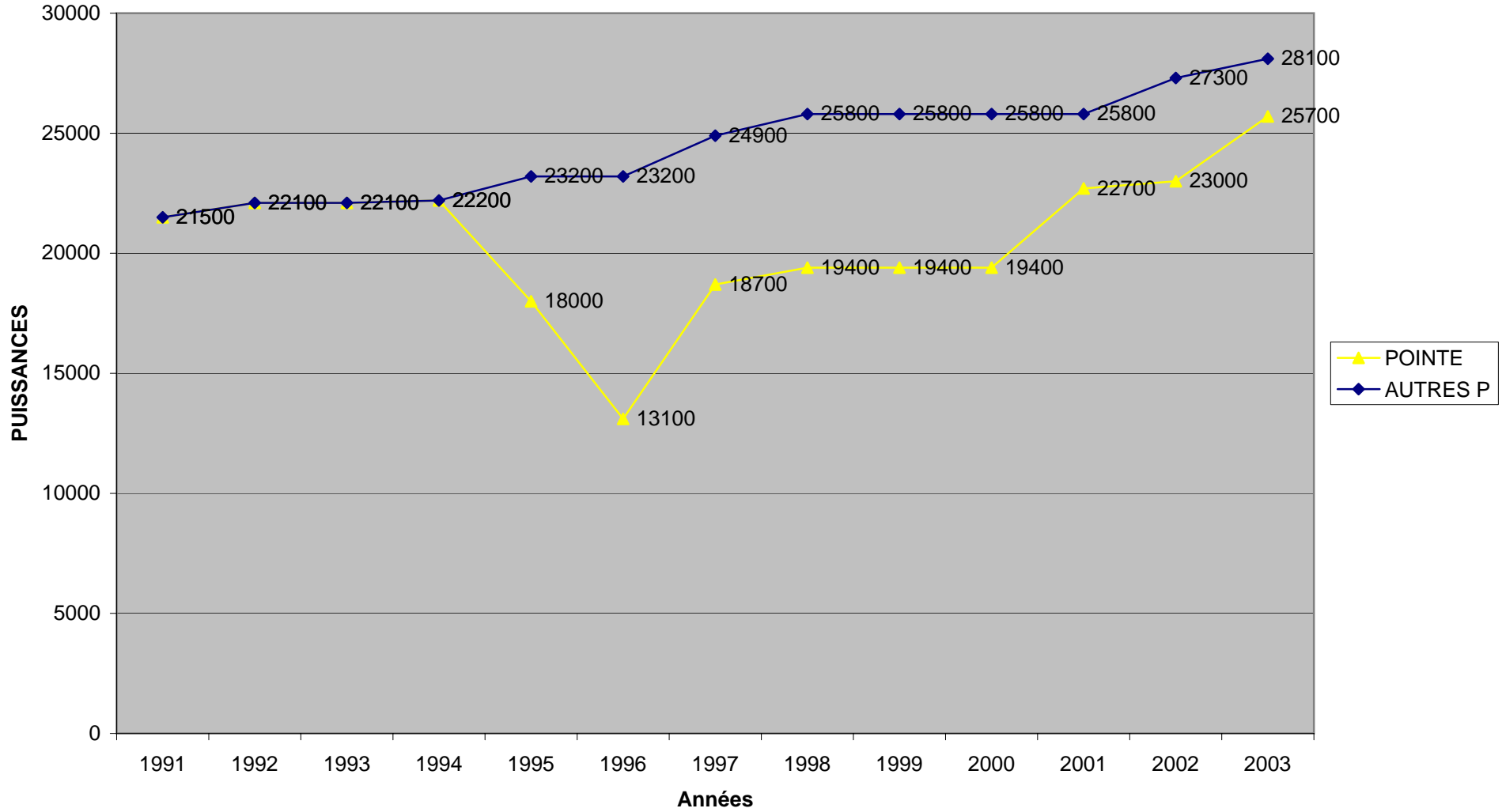
COMMUNES	HTA			POSTES				
	SOUTERRAIN	AERIEN	TOTAL	H 61	PCH	CBS PCB	DIVERS	TOTAL
AMANCE + PA GARE	0,067	12,825	12,892	12	4	3		19
ARBECEY		3,043	3,043	2	1			3
AROZ	1,346	2,393	3,739	1	1		1	3
BAIGNES		1,980	1,980	2				2
BETAUCOURT		3,994	3,994	3				3
BETONCOURT SUR MANCE		0,482	0,482	1				1
BLONDEFONTAINE		4,268	4,268	5				5
BOUGEY	1,508	2,093	3,601	1		1		2
BUCEY LES TRAVES	1,786	0,003	1,789			1		1
BUFFIGNECOURT		4,443	4,443	2				2
CHANTES	1,148	4,581	5,729	4	1			5
CHARGEY LES PORT		5,252	5,252	6				6
CHARIEZ	1,870	7,783	9,653	6	1			7
CHARMES ST VALBERT		2,846	2,846	3	1			4
CHASSEY LES SCEY	2,473	0,137	2,610	1		1	1	3
CINTREY	0,013	3,390	3,403	4	1			5
CONFRACOURT	0,181	8,914	9,095	7		1		8
CORNOT	2,453	5,234	7,687	5		1		6
LA DEMIE		2,675	2,675	1				1
ECHENOZ LE SEC	0,112	8,741	8,853	3	3	1	1	8
FONDREMAND	0,240	2,624	2,864	3	1	1		5
LES FONTENIS (RIOZ)		1,732	1,732	1				1
FOUCHECOURT		5,623	5,623	1	1			2
GEVIGNEY MERCEY	0,157	23,173	23,330	14	3	2		19
HYET		0,737	0,737	2				2
LAMBREY	0,049	2,646	2,695		1			1
LAVIGNEY	0,079	4,540	4,619	1	2			3
LAVONCOURT	0,061	4,315	4,376	1	1	2		4
LE MAGNORAY		0,423	0,423	1				1
MAILLEY CHAZELOT	4,481	8,790	13,271	10	1	2	1	14
MALVILLERS		4,143	4,143	2	1			3
SAINT MARCEL		4,674	4,674	5				5
MERCEY SUR SAÔNE		0,947	0,947	2	1			3
MOLAY	0,165	6,233	6,398	2	1			3
MONTIGNY LES CHERLIEU		8,343	8,343	8	2			10
MOTÉY SUR SAONE		0,288	0,288		1			1
OIGNEY	1,647	5,361	7,008	3			1	4
ORMOY		0,982	0,982	3	1			4
OUGE		4,948	4,948	4				4
OVANCHES	3,211	1,435	4,646	2			1	3

**STATISTIQUES 2003/2004 COMMUNES S.I.E.D. 70**

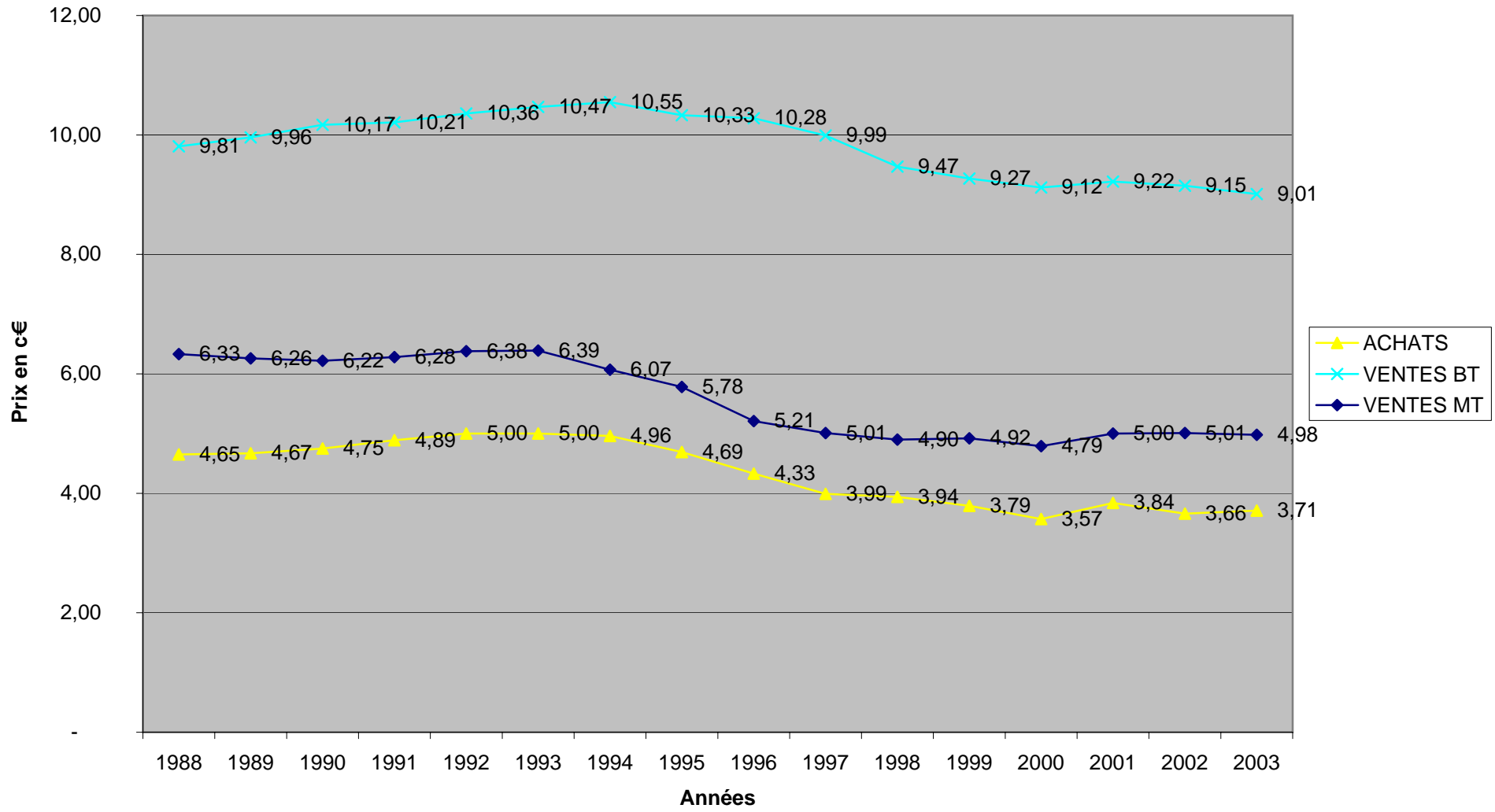
COMMUNES	HTA			POSTES					
	SOUTERRAIN	AERIEN	TOTAL	H 61	PCH	CBS	PCB	DIVERS	TOTAL
PREIGNEY		5,946	5,946	2	1	1			4
PRESLE + TREVEY (DAMPIERRE)	0,142	4,645	4,787	4		1			5
PURGEROT		7,228	7,228	7	2				9
LA QUARTE		3,951	3,951	3	2				5
QUENOCHÉ		3,953	3,953	1	1				2
RAZE		7,545	7,545	6	1	1			8
RECOLOGNE LES RAY		1,407	1,407	1	1				2
LA ROCHELLE		0,814	0,814	1					1
ROCHE ET RAUCOURT	0,083	8,298	8,381	7	2				9
LA ROCHE MOREY	0,337	13,085	13,422	7	3				10
ROSEY		6,172	6,172	3	2				5
ROSIERES SUR MANCE		1,546	1,546	1	1				2
SEMMADON	2,313	2,081	4,394	1		1	1		3
TRAVES	4,395	2,604	6,999	5	1			2	8
VELLEGUINDRY		5,569	5,569	1	1				2
VELLE LE CHATEL	0,459	3,481	3,940	1	1	1			3
VENISEY		3,749	3,749	4					4
VERNOIS SUR MANCE		4,013	4,013	3	1				4
VILLARS LE PAUTEL		4,956	4,956	2	2				4
VOUECOURT		4,347	4,347	2	1				3
VY LE FERROUX		3,762	3,762	3	1				4
VY LES FILAIN		6,330	6,330	3	1				4
VY LES RUPT	1,974	3,607	5,581	2	1				3

<b>TOTAUX</b>	<b>32,750</b>	<b>286,123</b>	<b>318,873</b>	<b>204</b>	<b>56</b>	<b>21</b>	<b>9</b>	<b>290</b>
---------------	---------------	----------------	----------------	------------	-----------	-----------	----------	------------

### SRC Evolution Puissances Souscrites



SRC Evolution des Prix du KWH 1988/2003



# STATISTIQUES 2003 - COMMUNES S.I.E.D

COMMUNES		NOMBRE ABONNEMENTS			KWHs			FACTURES H.T		
		TARIF VERT	TARIF JAUNE	TOTAL	TARIF VERT	TARIF JAUNE	TOTAL	TARIF VERT	TARIF JAUNE	TOTAL
AMANCE + PA GARE	106 107	2	2	4	19 187 195	92 016	19 279 211	762 351,58	8 507,95	770 859,53
ARBECEY	132						-			-
BAIGNES	405						-			-
BETAUCOURT	111						-			-
BETONCOURT S MANCE	112						-			-
BLONDEFONTAINE	113						-			-
BOUGEY	114						-			-
BUCEY LES TRAVES	407						-			-
BUFFIGNECOURT	117						-			-
CHANTES	302						-			-
CHARGEY LES PORT	120						-			-
CHARIEZ	409						-			-
CHARMES ST VALBERT	121						-			-
CHASSEY LES SCEY	410						-			-
CINTREY	124	1	1	2	36 238	87 518	123 756	3 267,58	6 843,87	10 111,45
CONFRACOURT	303	1		1	8 304		8 304	867,97		867,97
CORNOT	304	1		1	124 273		124 273	10 014,75		10 014,75
LA DEMIE	412						-			-
ECHENOZ LE SEC	413						-			-
FONDREMAND	415						-			-
LES FONTENIS (RIOZ)	416						-			-
FOUCHECOURT	127						-			-
GEVIGNEY MERCEY	128/129	2	4	6	1 115 687	501 035	1 616 722	72 410,70	35 300,44	107 711,14
HYET	417						-			-
LAMBREY	141						-			-
LAVIGNEY	318	0	1	1	-	94 794	94 794	-	5 923,32	5 923,32
LAVONCOURT	319		2	2		140 941	140 941		11 725,81	11 725,81
LE MAGNORAY	418						-			-
MAILLEY CHAZELOT	419	1	1	2	175 653	321 942	497 595	14 499,77	20 247,33	34 747,10

# STATISTIQUES 2003 - COMMUNES S.I.E.D

COMMUNES		NOMBRE ABONNEMENTS			KWHs			FACTURES H.T		
		TARIF VERT	TARIF JAUNE	TOTAL	TARIF VERT	TARIF JAUNE	TOTAL	TARIF VERT	TARIF JAUNE	TOTAL
MALVILLERS	143									
SAINT MARCEL	144						-			-
MOLAY	147						-			-
MONTIGNY LES CHERLIE	149	1		1	137 951		137 951	8 876,31		8 876,31
MOTÉY SUR SAONE	322						-			-
OIGNEY	156						-			-
ORMOY	157						-			-
OVANCHES	323						-			-
PREIGNEY	159						-			-
PRESLE + TREVEY	428						-			-
PURGEROT + PA HAMEAU	160 162						-			-
LA QUARTE	163		1	1		51 514	51 514	4 058,42		4 058,42
QUENOCHÉ	433						-			-
RAZE	434	1		1	12 165		12 165	1 397,99		1 397,99
RECOLOGNE LES RAY	326			0			-			-
LA ROCHELLE	166		1	1		81 694	81 694	6 330,17		6 330,17
ROCHE ET RAUCOURT	328	2		2	137 038		137 038	10 405,80		10 405,80
LA ROCHE MOREY	151		1	1		114 769	114 769	10 146,88		10 146,88
ROSEY	435						-			-
ROSIERES SUR MANCE	167						-			-
SEMMADON	168		1	1		41 863	41 863	2 741,22		2 741,22
TRAVES	341		1	1		19 019	19 019	1 773,36		1 773,36
VELLEGUINDRY	443						-			-
VELLE LE CHATEL	445						-			-
VENISEY	170						-			-
VERNOIS SUR MANCE	171						-			-
VILLARS LE PAUTEL	172	1		1	123 125		123 125	7 524,03		7 524,03
VOUGECOURT	174						-			-
VY LE FERROUX	447						-			-
VY LES FILAIN	448						-			-
VY LES RUPT	350						-			-

# STATISTIQUES 2003 - COMMUNES S.I.E.D

COMMUNES		NOMBRE ABONNEMENTS			KWHs			FACTURES H.T		
		TARIF VERT	TARIF JAUNE	TOTAL	TARIF VERT	TARIF JAUNE	TOTAL	TARIF VERT	TARIF JAUNE	TOTAL
TOTAUX		13	16	29	21 057 629	1 547 105	22 604 734	891 616,48	113 598,77	1 005 215,25

<b>STATISTIQUES 2002/2003 COMMUNES S.I.E.D 70</b>										
	<b>COMMUNES</b>	<b>ABTS 02</b>	<b>ABTS 03</b>	<b>ECART</b>	<b>KWH 02</b>	<b>KWH 03</b>	<b>ECART</b>	<b>EUR 02</b>	<b>EUR 03</b>	<b>ECART</b>
S	AMANCE + PA GARE	444	445	1	2 375 577	2 378 527	2 950	218 938	213 492	-5 446
S	ARBECEY	160	161	1	605 680	608 385	2 705	56 490	57 576	1 086
S	BAIGNES	53	54	1	250 635	226 276	-24 359	24 069	22 021	-2 048
S	BETAUCOURT	105	105	0	432 699	435 573	2 874	41 886	42 857	971
S	BETONCOURT SUR MANCE	46	47	1	171 984	183 687	11 703	16 848	18 071	1 223
S	BLONDEFONTAINE	197	197	0	845 345	825 931	-19 414	81 084	80 690	-394
S	BOUGEY	62	62	0	271 151	290 141	18 990	26 385	28 167	1 782
S	BUCEY LES TRAVES	55	54	-1	252 274	248 948	-3 326	19 938	20 031	93
A	BUFFIGNECOURT	72	73	1	318 972	351 615	32 643	30 948	33 431	2 483
S	CHANTES	68	67	-1	299 821	315 008	15 187	28 382	29 936	1 554
S	CHARGEY LES PORT	138	139	1	699 430	702 845	3 415	65 895	67 379	1 484
S	CHARIEZ	117	119	2	630 042	615 553	-14 489	57 665	57 296	-369
S	CHARMES ST VALBERT	41	42	1	159 176	154 734	-4 442	15 449	15 672	223
S	CHASSEY LES SCEY	65	65	0	322 836	335 488	12 652	29 882	31 243	1 361
S	CINTREY	105	103	-2	496 084	494 499	-1 585	48 413	46 871	-1 542
S	CONFRACOURT	129	128	-1	563 934	562 104	-1 830	53 797	54 340	543
S	CORNOT	94	94	0	404 902	416 367	11 465	39 193	40 410	1 217
S	LA DEMIE	44	45	1	267 845	279 817	11 972	23 002	24 337	1 335
S	ECHENOZ LE SEC	142	148	6	696 806	716 384	19 578	64 907	67 423	2 516
S	FONDREMAND	106	106	0	578 653	574 801	-3 852	49 682	50 148	466
S	LES FONTENIS (RIOZ)	35	35	0	134 205	164 676	30 471	12 875	15 106	2 231
S	FOUCHECOURT	65	67	2	341 620	372 669	31 049	31 197	34 125	2 928
S	GEVIGNEY MERCEY	234	237	3	1 842 899	1 789 470	-53 429	159 362	157 689	-1 673
A	HYET	59	58	-1	337 655	327 949	-9 706	27 828	27 762	-66
S	LAMBREY	55	55	0	174 701	174 903	202	18 383	18 537	154
S	LAVIGNEY	78	78	0	387 254	420 242	32 988	35 350	38 308	2 958
S	LAVONCOURT	165	170	5	1 187 748	1 136 117	-51 631	102 204	100 449	-1 755
S	LE MAGNORAY	35	36	1	194 346	197 060	2 714	16 992	17 543	551
S	MAILLEY CHAZELOT	282	292	10	1 688 303	1 715 097	26 794	143 227	147 396	4 169
S	MALVILLERS	57	57	0	251 201	257 771	6 570	24 019	24 975	956
S	SAINT MARCEL	75	76	1	312 283	298 532	-13 751	30 329	29 697	-632
S	MOLAY	45	46	1	186 690	174 048	-12 642	18 536	17 710	-826
S	MONTIGNY LES CHERLIEU	128	130	2	515 230	522 087	6 857	50 216	51 659	1 443
S	MOTÉY SUR SAONE	19	19	0	104 832	103 194	-1 638	9 558	9 641	83
S	OIGNEY	46	47	1	118 715	130 797	12 082	13 093	14 286	1 193
S	ORMOY	174	175	1	602 163	618 112	15 949	59 183	61 075	1 892
A	OUGE	103	100	-3	418 163	421 396	3 233	42 503	43 397	894
S	OVANCHES	81	80	-1	346 553	349 280	2 727	32 291	32 894	603

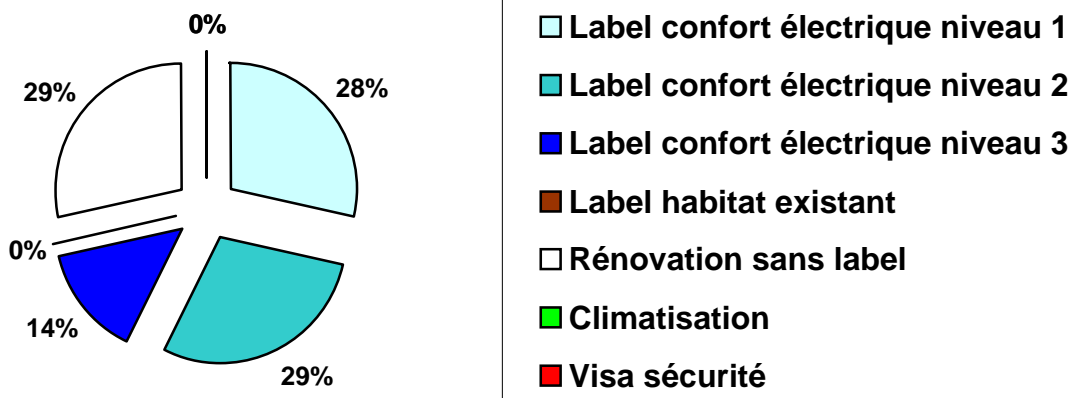
S	PREIGNEY	111	111	0	292 409	288 295	-4 114	31 253	31 375	122
S	PRESLE + TREVEY (DAMPIER)	79	80	1	508 144	536 143	27 999	42 968	46 000	3 032
S	PURGEROT + PA HAMEAU	204	207	3	837 014	809 219	-27 795	81 115	80 082	-1 033
S	LA QUARTE	57	59	2	371 660	340 647	-31 013	32 897	30 881	-2 016
S	QUENOCHÉ	56	58	2	284 994	303 845	18 851	26 414	27 985	1 571
S	RAZE	170	172	2	816 905	833 492	16 587	74 909	77 263	2 354
S	RECOLOGNE LES RAY	20	20	0	80 541	77 547	-2 994	7 523	7 310	-213
S	LA ROCHELLE	34	35	1	229 032	238 636	9 604	20 537	21 330	793
S	ROCHE ET RAUCOURT	111	112	1	506 541	489 598	-16 943	49 480	48 881	-599
S	LA ROCHE MOREY	275	272	-3	1 252 618	1 292 582	39 964	119 837	124 831	4 994
S	ROSEY	121	121	0	607 387	591 904	-15 483	54 972	51 194	-3 778
S	ROSIERES SUR MANCE	74	71	-3	263 803	238 583	-25 220	26 180	24 725	-1 455
S	SEMMADON	86	88	2	382 898	385 770	2 872	37 309	37 276	-33
S	TRAVES	207	210	3	1 069 948	1 036 526	-33 422	97 336	95 716	-1 620
S	VELLEGUINDRY - LEVRECEY	72	73	1	342 322	323 447	-18 875	31 560	30 686	-874
S	VELLE LE CHATEL	81	83	2	405 979	391 748	-14 231	38 018	36 712	-1 306
S	VENISEY	86	86	0	453 812	474 901	21 089	43 406	45 491	2 085
S	VERNOIS SUR MANCE	156	156	0	562 819	535 882	-26 937	54 749	53 423	-1 326
S	VILLARS LE PAUTEL	159	158	-1	508 572	480 789	-27 783	50 427	49 249	-1 178
S	VOUGECOURT	90	91	1	429 442	433 368	3 926	40 417	41 348	931
S	VY LE FERROUX	95	94	-1	387 482	416 331	28 849	36 747	39 170	2 423
S	VY LES FILAIN	54	57	3	192 875	195 603	2 728	18 541	18 968	427
S	VY LES RUPT	67	69	2	300 345	265 559	-34 786	29 822	27 675	-2 147
	TOTAUX	6444	6495	51	30 875 949	30 870 498	-5 451	2866416	2 891 211	24 795

-0,02%

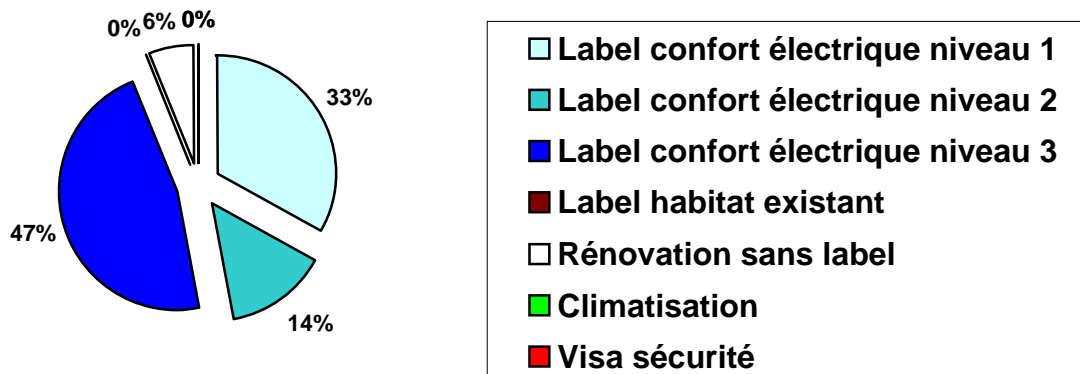
0,87%

	Nombre de prime	Montant versé	Prime moyenne
Label confort électrique niveau 1	2	2 472	1 236
Label confort électrique niveau 2	2	1 046	523
Label confort électrique niveau 3	1	3 512	3 512
Label habitat existant	0	-	-
Rénovation sans label	2	450	225
Climatisation	0	-	-
Visa sécurité	0	-	-
<b>TOTAL</b>	<b>7</b>	<b>7 480</b>	<b>1 069</b>

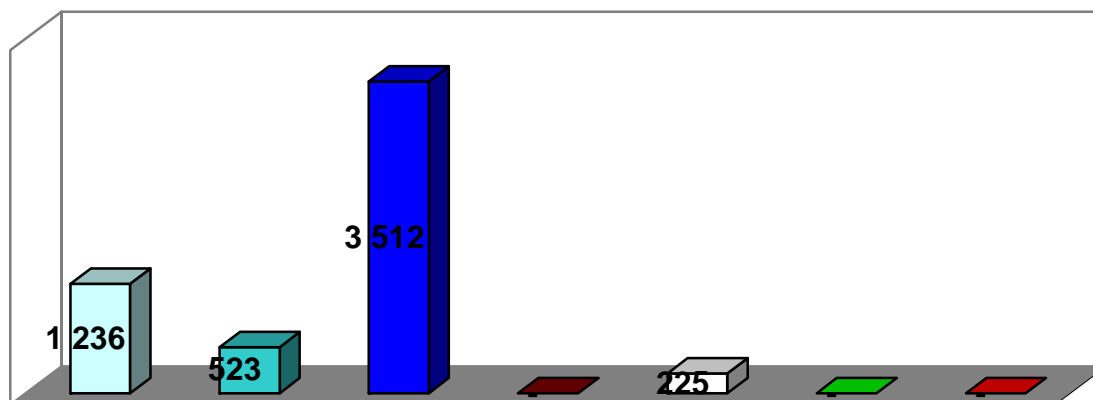
### REPARTITION DES PRIMES PAR GENRE



### REPARTITION DES PRIMES EN EURO



### PRIME MOYENNE EN EURO PAR GENRE



# COMPTE DE RESULTAT AU 31/12/2003

En milliers d'Euros

	PRODUITS		CHARGES	
	2003	2002	2003	2002
EXPLOITATION	13 257	13 629	11 519	11 603
Résultat Exploitation			1 738	2 026
FINANCIER	88	109	76	71
Résultat Financier			12	38
Résultat Courant avant impot			1 750	2 064
EXCEPTIONNEL	1 008	1 013	270	1 547
Résultat Exceptionnel			738	-534
IMPOT SOCIETE			572	687
TOTAL	14 353	14 751	12 437	13 908
BENEFICE			1 916	843

**COMPTE DE RESULTAT AU 31/12/2003**  
**EXPLOITATION**

<b>PRODUITS</b>	<b>2003</b>	<b>2002</b>	<b>CHARGES</b>	<b>2003</b>	<b>2002</b>
<b><u>C.A NET</u></b>	<b>12 529</b>	<b>12 718</b>	<b><u>ACHATS</u></b>	<b>6 941</b>	<b>6 620</b>
ENERGIE B.T	9 082	9 103	ACHATS ENERGIE	5 721	5 368
ENERGIE M.T	2 135	2 097	AUTRES ACHATS	1 220	1 252
PRODUCTION	1 312	1 518			
<b><u>AUTRES PRODUITS</u></b>	<b>728</b>	<b>911</b>	<b><u>FRAIS</u></b>	<b>3 359</b>	<b>3 779</b>
			CHARGES EXTERNES	581	1 082
			IMPOTS - TAXES	129	141
			FRAIS DE PERSONNEL	2 649	2 556
			<b><u>DOTATIONS</u></b>	<b>1 220</b>	<b>1 204</b>
<b><u>TOTAL</u></b>	<b>13 257</b>	<b>13 629</b>	<b><u>TOTAL</u></b>	<b>11 520</b>	<b>11 603</b>
<b><u>PERTE</u></b>			<b><u>BENEFICE</u></b>	<b>1 737</b>	<b>2 026</b>

## INDICATEURS DE QUALITE DU PRODUIT

	2002	2003	N/N-1
Nb de clients subissant en HTA plus de 7,5 % de chutes de tension	0	0	0
Nb de clients subissant plus de 6 coupures longues	0	0	0
Nb de clients subissant plus de 3 heures de coupure	274	619	+ 345
Nb de clients subissant plus de 70 micro coupures	0	0	0
Nb de clients subissant plus de 30 coupures brèves	0	0	0

## Rapport de déclenchement : ANNEE 2003

	Rapides	Lents	Incidents Permanents	Tps coupure incidents	Tps coupure Transport	Tps coupure cumule	Coupures longues	Coupures Breves
<b>VITREY</b>	<b>83</b>	<b>12</b>	<b>3</b>	<b>1:29:15</b>		<b>1:29:15</b>	<b>3</b>	<b>12</b>
Arrivee 63kV								
Depart 63kV								
Transformateur TR1								
Transformateur TR2								
Hortes 30kV		1						1
Chauvirey	9	1	1	0:07:41		<b>0:07:41</b>	1	1
Rosieres	19	3	1	1:13:54		<b>1:13:54</b>	1	3
Ouges	31	5						5
Montigny	24	2	1	00:07:40		<b>0:07:40</b>	1	2
<b>JUSSEY</b>	<b>93</b>	<b>18</b>	<b>3</b>	<b>4:13:56</b>		<b>4:13:56</b>	<b>3</b>	<b>18</b>
Arrivee 63kV		1						1
Depart 63kV		1						1
Transformateur TR1								
Transformateur TR2								
Martinvelle	38	3						3
Amance	12							
Jussey	2							
Ray	17	3	1	0:26:54		<b>0:26:54</b>	1	3
Port d'Atelier	22	2	1	3:18:48		<b>3:18:48</b>	1	2
Trefileries		6						6
Cendrecourt	2	2	1	0:28:14		<b>0:28:14</b>	1	2
<b>HORTES</b>	<b>78</b>	<b>15</b>	<b>3</b>	<b>1:19:49</b>		<b>1:19:49</b>	<b>3</b>	<b>15</b>
Arrivee 30kV								
Transformateur TR1								
Transformateur TR2								
Fayl-Billot	16	1						1
Bize	7							
Torcenay	32	5	1	0:10:56		<b>0:10:56</b>	1	5
Andilly	23	9	2	1:08:53		<b>1:08:53</b>	2	9

## Rapport de déclenchement : ANNEE 2003

	Rapides	Lents	Incidents Permanents	Tps coupure incidents	Tps coupure Transport	Tps coupure cumule	Coupures longues	Coupures Breves
<b>CHARIEZ</b>	<b>96</b>	<b>14</b>	<b>6</b>	<b>4:26:43</b>		<b>4:26:43</b>	<b>5</b>	<b>15</b>
Arrivee 63kV		1						1
Depart 63kV		2						2
Transformateur TR1								
Transformateur TR2			1	0:14:57		<b>0:14:57</b>	1	
Andelarre	45	3	2	0:11:50		<b>0:11:50</b>	1	4
Mailley	10	5	3	3:59:56		<b>3:59:56</b>	3	5
Pusey	16							
Pusey 2	3							
Raze	22	3						3
<b>RENAUCOURT</b>	<b>46</b>	<b>11</b>	<b>8</b>	<b>3:16:13</b>		<b>3:16:13</b>	<b>8</b>	<b>11</b>
Arrivee 63kV								
Depart 63kV								
Transformateur TR1								
Transformateur TR2								
Lavoncourt	7	1						1
Vanne	4	2						2
Francourt	23	6	1	0:25:37		<b>0:25:37</b>	1	6
Fleurey	12	2	7	2:50:36		<b>2:50:36</b>	7	2
<b>TOTAL</b>	<b>396</b>	<b>70</b>	<b>23</b>	<b>14:45:56</b>		<b>14:45:56</b>	<b>22</b>	<b>71</b>

Temps de coupure cumulé = Tps coupure transport + Tps coupure incident

Coupures longues = Coupure > 1 minute sur incident

Coupures brèves = 1s < Coupure < 1 mn sur incident