

S.C.I.C.A.E. de
RAY-CENDRECOURT



COMPTE RENDU D'ACTIVITE

2004

PRESENTATION GENERALE

En 2004, l'activité de la SCICAE peut se résumer comme suit :

- Achats : + 1,97 % en kWh et - 0,34 % en Euros
- Ventes : + 1,94 % en kWh et + 3,02 % en Euros

Le chiffre d'affaires global est passé de **12 528 937** Euros en 2003 à **13 234 232** Euros en 2004, soit une hausse de + 5,63 %.

Les travaux de renouvellement réalisés par la SCICAE, au niveau de ses réseaux HTA représentent une longueur totale de 14 km entièrement en technique souterraine.

➤ Les travaux qui concernent les communes SIED sont les suivants :

- GEVIGNEY – FOUCHECOURT : 10,3 km en souterrain HTA 240 mm²
- Le total de travaux sur les communes SIED est de 10,3 km.
- Le total de travaux en souterrain sur les communes SIED est de 10,3 km.
- Réalisation de postes de coupures télécommandés à GEVIGNEY, FOUCHECOURT

⇒ Pourcentage souterrain / total : 100 %

L'année 2005 sera dans le prolongement de l'année 2004 :

- mais sera concentrée sur la Haute-Marne

SCICAE RAY CENDRECOURT ACHATS ET VENTES 2004

2/23/2005

	KWH 2003	KWH 2004	% / 2003	€JROS 2003	€JROS 2004	% / 2003
ACHATS EDF	152550256	155611461	2.01	5661622	5643420	-0.32
Production Hydraulique	1974582	1955051	-0.99	145531	143941	-1.09
(Production Thermique)	172511	492466				
(Transport)					1394432	
(Fourniture)					4248988	
TOTAL ACH + PROD	154524838	157566512	1.97	5807153	5787361	-0.34
VENTES MT	23488780	22881593	-2.59	1364436	1376703	0.90
Transport Eligible	19076648	17917539	-6.08	234865	237843	1.27
Fourniture Eligible	19076648	17917539	-6.08	519281	545228	5.00
Total Eligible				754146	783071	3.84
VENTES MT + ELIG	42565428	40799132	-4.15	2118582	2159774	1.94
VENTES BT	100389291	104930521.6	4.52	9082143	9378702	3.27
VENTES TOTALES	142954719	145729653.6	1.94	11200725	11538476	3.02

24.71 %

75.29 %

<u>% VENTES MT/TOT 03</u>	16.43	%(En KWH)	12.18	%(En €uros)
<u>% VENTES MT/TOT 04</u>	15.70	%(En KWH)	11.93	%(En €uros)
<u>% VENTES ELIG/TOT 03</u>	13.34	%(En KWH)	6.73	%(En €uros)
<u>% VENTES ELIG/TOT 04</u>	12.30	%(En KWH)	6.79	%(En €uros)

COUT MOYEN KWH (c€)	2003	2004	% / 2003
ACHETE à EDF	3.71	3.63	-2.28
VENDU EN MT	5.81	6.02	3.58
VENDU ELIG	3.95	4.37	10.55
VENDU MT+ELIG	4.98	5.29	6.36
VENDU EN BT	9.05	8.94	-1.20
VENDU AU TOTAL	7.84	7.92	1.05

Rendement Réseau %	
2003	2004
92.51	92.49

STATISTIQUES 2004/2005 COMMUNES S.I.E.D. 70

COMMUNES	HTA			POSTES				
	SOUTERRAIN	AERIEN	TOTAL	H 61	PCH	CBS PCB	DIVERS	TOTAL
AMANCE + PA GARE	0,155	12,595	12,750	12	4	3		19
ARBECEY		3,043	3,043	2	1			3
AROZ	1,346	2,393	3,739	1	1		1	3
BAIGNES		1,980	1,980	2				2
BETAUCOURT		3,994	3,994	3				3
BETONCOURT SUR MANCE		0,482	0,482	1				1
BLONDEFONTAINE		4,268	4,268	5				5
BOUGEY	1,508	2,093	3,601	1		1		2
BUCEY LES TRAVES	1,786		1,786			1		1
BUFFIGNECOURT		4,920	4,920	2				2
CHANTES	0,740	2,840	3,580	4	1			5
CHARGEY LES PORT		5,252	5,252	6				6
CHARIEZ	1,870	7,783	9,653	6	1			7
CHARMES ST VALBERT		2,846	2,846	3	1			4
CHASSEY LES SCEY	2,473	0,137	2,610	1		1	1	3
CINTREY	0,013	3,390	3,403	4	1			5
CONFRACOURT	0,181	8,914	9,095	7		1		8
CORNOT	2,453	5,234	7,687	5		1	1	7
LA DEMIE		2,675	2,675	1				1
ECHENOZ LE SEC	0,112	8,741	8,853	3	3	1	1	8
FONDREMAND	0,240	2,624	2,864	3	1	1		5
LES FONTENIS (RIOZ)		1,732	1,732	1				1
FOUCHECOURT	2,320	5,460	7,780	1	1			2
GEVIGNEY MERCEY	6,490	16,080	22,570	13	3	2		18
HYET		0,737	0,737	2				2
LAMBREY	0,049	2,646	2,695		1			1
LAVIGNEY	0,079	4,540	4,619	1	2			3
LAVONCOURT	0,061	4,315	4,376	1	1	2		4
LE MAGNORAY		0,423	0,423	1				1
MAILLEY CHAZELOT	4,481	8,790	13,271	10	1	2	1	14
MALVILLERS		4,143	4,143	2	1			3
SAINT MARCEL		4,674	4,674	5				5
MOLAY	0,165	6,233	6,398	2	1			3
MONTIGNY LES CHERLIEU		8,343	8,343	8	2			10
MOTEY SUR SAONE		0,288	0,288		1			1
OIGNEY	4,070	2,420	6,490	3			1	4
ORMOY		0,982	0,982	3	1			4
OUGE		4,948	4,948	4				4
OVANCHES	3,211	0,145	3,356	1		1	1	3

STATISTIQUES 2004/2005 COMMUNES S.I.E.D. 70

COMMUNES	HTA			POSTES				
	SOUTERRAIN	AERIEN	TOTAL	H 61	PCH	CBS PCB	DIVERS	TOTAL
PREIGNEY		5,946	5,946	2	1	1		4
PRESLE + TREVEY (DAMPIERRE)	0,142	7,264	7,406	4		1		5
PURGEROT		7,228	7,228	6	2			8
LA QUARTE		3,951	3,951	3	2			5
QUENOCHÉ		3,953	3,953	1	1			2
RAZE		7,659	7,659	6	1	1		8
RECOLOGNE LES RAY		1,407	1,407	1	1			2
LA ROCHELLE		0,814	0,814	1				1
ROCHE ET RAUCOURT	0,083	8,298	8,381	8	2			10
LA ROCHE MOREY	0,337	15,239	15,576	9	3			12
ROSEY		6,172	6,172	3	2			5
ROSIERES SUR MANCE		1,546	1,546	1	1			2
SEMMADON	2,313	2,081	4,394	1		1	1	3
TRAVES	3,410	2,820	6,230	5	1		2	8
VELLEGUINDRY		5,569	5,569	1	1			2
VELLE LE CHATEL	0,459	3,481	3,940	1	1	1		3
VENISEY		3,749	3,749	4				4
VERNOIS SUR MANCE		4,013	4,013	3	1			4
VILLARS LE PAUTEL		4,956	4,956	2	2			4
VOUECOURT		4,347	4,347	2	1			3
VY LE FERROUX		3,762	3,762	3	1			4
VY LES FILAIN		6,330	6,330	3	1			4
VY LES RUPT	2,670	3,607	6,277	2	1			3

TOTAUX	43,217	277,295	320,512	202	55	22	10	289
---------------	---------------	----------------	----------------	------------	-----------	-----------	-----------	------------

BILAN RAY + JUSSEY

Basse Tension 2004

en ML

Commune	Sout. TOTAL	Aérien isolé	Aérien nu	Aérien TOTAL	(Sout+Aérien) TOTAL
JUSSEY	4,302	58,939	2,437	61,376	65,678
RAY	16,121	65,860	7,313	73,173	89,294
TOTAL	20,423	124,799	9,750	134,549	154,972

BILAN RAY

Basse Tension 2004

en ML

Commune	Sout. TOTAL	Aérien isolé	Aérien nu	Aérien TOTAL	(Sout+Aérien) TOTAL
AROZ	117	1869	0	1,869	1,986
BAIGNES	146	590	679	1,269	1,415
BUCEY LES TRAVES	314	1,357	0	1,357	1,671
CHANTES	0	1,840	0	1,840	1,840
CHARIEZ	1,264	1,331	580	1,911	3,175
CHARMES ST VALBERT	0	1,560	0	1,560	1,560
CHASSEY LES SCEY	1,467	0	0	0	1,467
CHAZELOT	702	370	660	1,030	1,732
CINTREY	450	2,086	0	2,086	2,536
CONFRACOURT	386	2,688	0	2,688	3,074
CORNOT	280	2,550	0	2,550	2,830
ECHENOZ LE SEC	1,223	1,572	0	1,572	2,795
FONDREMAND	1,559	983	754	1,737	3,296
HYET	780	535	683	1,218	1,998
LA DEMIE	120	2,218	0	2,218	2,338
LA QUARTE	289	1,659	0	1,659	1,948
LA ROCHELLE	175	297	641	938	1,113
LAVIGNEY	440	666	755	1,421	1,861
LAVONCOURT	406	2,796	0	2,796	3,202
LE MAGNORAY	65	946	0	946	1,011
LES FONTENIS	455	917	0	917	1,372
MAILLEY	568	4,617	0	4,617	5,185
MALVILLERS	0	1,690	0	1,690	1,690
MOLAY	101	844	0	844	945
MOREY	0	2,310	984	3,294	3,294
MOTÉY	162	906	0	906	1,068
OVANCHES	413	2,167	0	2,167	2,580
PRESLES	254	1,367	0	1,367	1,621
QUENOCHÉ	312	1,150	628	1,778	2,090
RAUCOURT	0	775	0	775	775
RAZE	150	3,120	0	3,120	3,270
RECOLOGNE	120	393	0	393	513
ROCHE	137	2,063	0	2,063	2,200
ROSEY	94	2,429	726	3,155	3,249
TRAVES	1,808	4,744	223	4,967	6,775
TREVEY	134	472	0	472	606
VELLEGUINDRY	317	823	0	823	1,140
VELLE LE CHATEL	360	1,570	0	1,570	1,930
VY LE FERROUX	0	2,174	0	2,174	2,174
VY LES FILAIN	213	1,292	0	1,292	1,505
VY LES RUPT	340	2,124	0	2,124	2,464
TOTAL	16,121	65,860	7,313	73,173	89,294

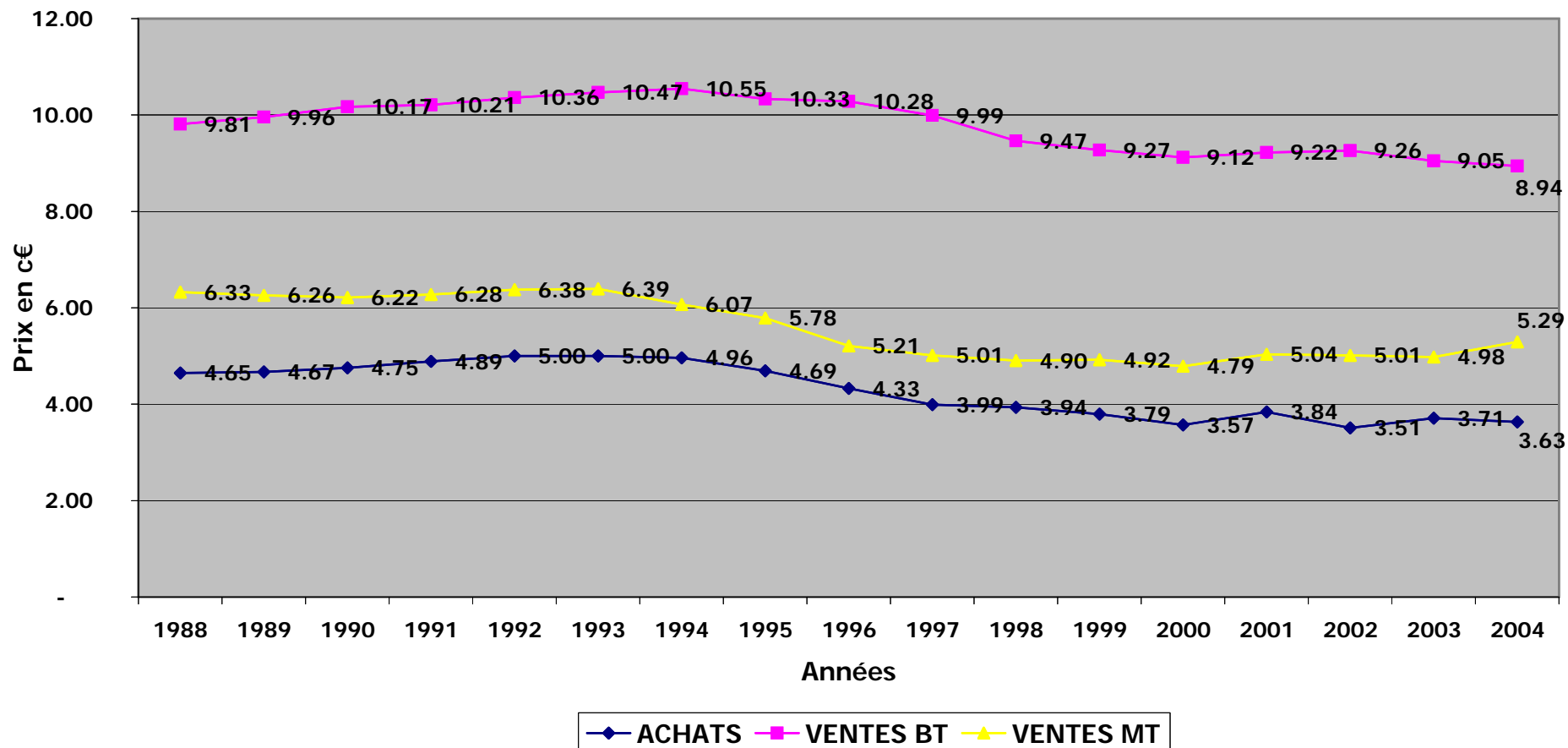
BILAN JUSSEY

Basse Tension 2004

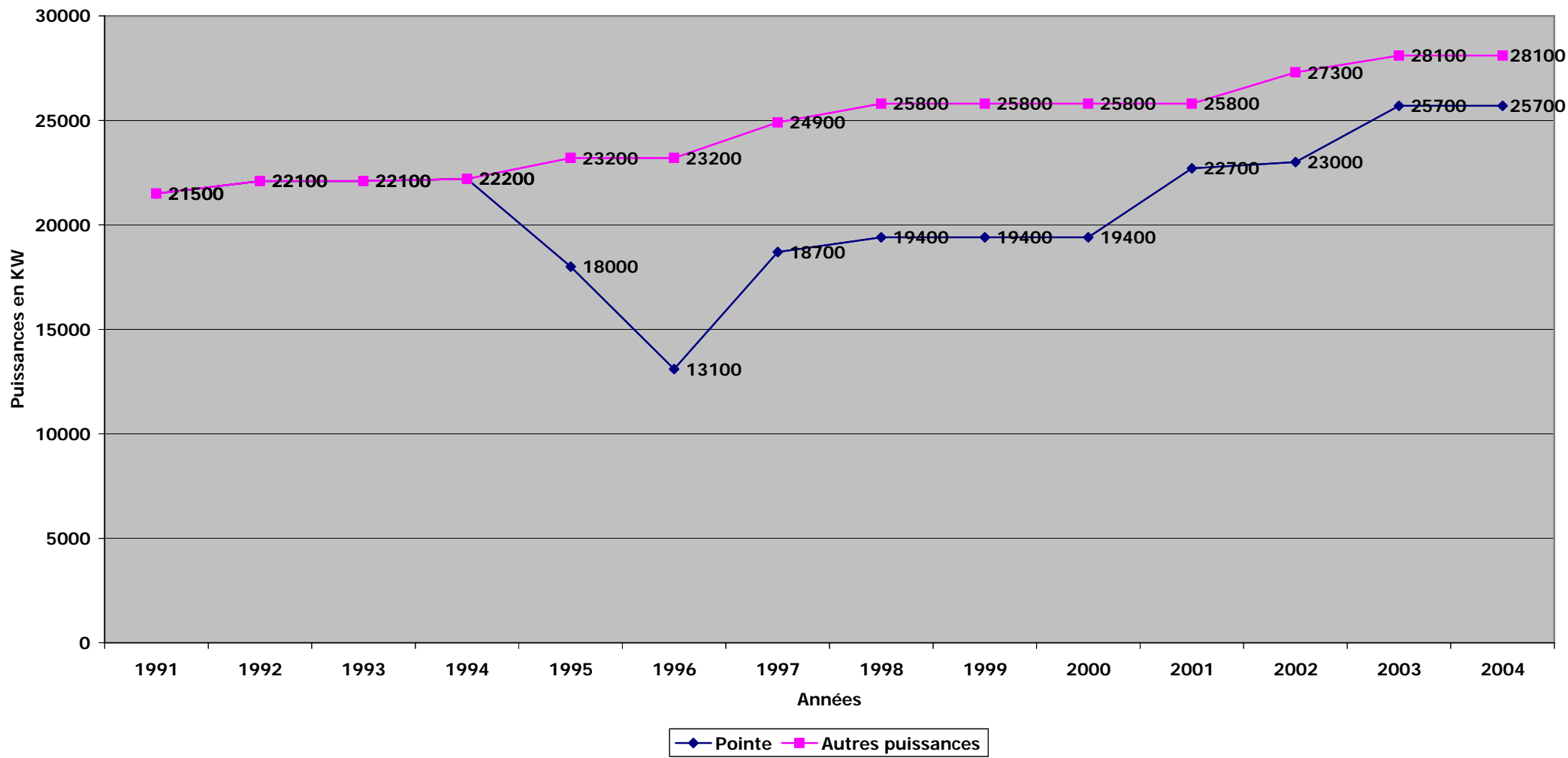
en ML

Commune	Sout. TOTAL	Aérien isolé	Aérien nu	Aérien TOTAL	(Sout+Aérien) TOTAL
AMANCE	345	5,351	150	5,501	5,846
ARBECEY	135	3,074	0	3,074	3,209
BETAUCOURT	252	2,346	0	2,346	2,598
BETONCOURT	0	841	0	841	841
BLONDEFONTAINE	163	4,658	0	4,658	4,821
BOUGEY	533	904	0	904	1,437
BUFFIGNECOURT	148	520	1,004	1,524	1,672
CHARGEY LES PORT	312	2,358	0	2,358	2,670
CONTREGLISE	0	1,777	0	1,777	1,777
FOUCHECOURT	295	1,720	388	2,108	2,403
GEVIGNEY	692	3,304	0	3,304	3,996
LAMBREY	0	1,590	0	1,590	1,590
MERCEY	0	1,633	0	1,633	1,633
MONTIGNY LES CHERLIEU	0	2,717	0	2,717	2,717
OIGNEY	0	1,012	0	1,012	1,012
ORMOY	74	2,923	0	2,923	2,997
OUGE	350	2,186	0	2,186	2,536
PA GARE	0	2,501	250	2,751	2,751
PA VILLAGE	0	1,126	300	1,426	1,426
PREIGNEY	201	1,951	0	1,951	2,152
PURGEROT	360	2,201	0	2,201	2,561
ROSIERES	0	1,489	0	1,489	1,489
SEMMADON	352	1,420	0	1,420	1,772
ST MARCEL	90	1,397	0	1,397	1,487
VENISEY	0	1,112	345	1,457	1,457
VERNOIS SUR MANCE	0	2,098	0	2,098	2,098
VILLARS LE PAUTEL	0	2,841	0	2,841	2,841
VOUGECOURT	0	1,889	0	1,889	1,889
TOTAL	4,302	58,939	2,437	61,376	65,678

SRC Evolution du prix du KWH 1988/2004



SRC Evolution Puissances Souscrites



STATISTIQUES 2004 - COMMUNES S.I.E.D

COMMUNES		NOMBRE ABONNEMENTS			KWHs			FACTURES H.T		
		TARIF VERT	TARIF JAUNE	TOTAL	TARIF VERT	TARIF JAUNE	TOTAL	TARIF VERT	TARIF JAUNE	TOTAL
AMANCE + PA GARE	106 107	3	2	5	18 125 550	91 139	18 216 689	818 210,31	8 940,89	827 151,20
ARBECEY	132						-			-
BAIGNES	405						-			-
BETAUCOURT	111						-			-
BETONCOURT S MANC	112						-			-
BLONDEFONTAINE	113						-			-
BOUGEY	114						-			-
BUCEY LES TRAVES	407						-			-
BUFFIGNECOURT	117						-			-
CHANTES	302						-			-
CHARGEY LES PORT	120						-			-
CHARIEZ	409						-			-
CHARMES ST VALBERT	121						-			-
CHASSEY LES SCEY	410						-			-
CINTREY	124	1	1	2	37 036	106 854	143 890	3 141,31	8 457,64	11 598,95
CONFRACOURT	303	1		1	9 017		9 017	924,62		924,62
CORNOT	304	1		1	231 217		231 217	17 555,30		17 555,30
LA DEMIE	412						-			-
ECHENOZ LE SEC	413						-			-
FONDREMAND	415						-			-
LES FONTENIS (RIOZ)	416						-			-
FOUCHECOURT	127						-			-
GEVIGNEY MERCEY	128/129	2	3	5	1 105 659	279 460	1 385 119	75 129,47	24 380,57	99 510,04
HYET	417						-			-
LAMBREY	141						-			-
LAVIGNEY	318		1	1	-	106 847	106 847	-	6 618,64	6 618,64
LAVONCOURT	319		2	2		128 729	128 729		11 764,95	11 764,95

LE MAGNORAY	418						-			
MAILLEY CHAZELOT	419	1	1	2	253 918	276 178	530 096	24 560,73	18 981,94	43 542,67
MALVILLERS	143									
SAINT MARCEL	144						-			-
MOLAY	147						-			-
MONTIGNY LES CHERL	149	1		1	153 582		153 582	9 914,91		9 914,91
MOTEY SUR SAONE	322									
OIGNEY	156						-			-
ORMOY	157						-			-
OVANCHES	323						-			-
PREIGNEY	159						-			-
PRESLE + TREVEY	428						-			-
PURGEROT + PA HAME	160 162						-			-
LA QUARTE	163		1	1		43 390	43 390	4 032,65		4 032,65
QUENOCHÉ	433						-			-
RAZE	434	1		1	13 280		13 280	1 531,17		1 531,17
RECOLOGNE LES RAY	326			0			-			-
LA ROCHELLE	166		1	1		82 237	82 237	6 516,13		6 516,13
ROCHE ET RAUCOURT	328	2		2	157 789		157 789	11 345,18		11 345,18
LA ROCHE MOREY	151		1	1		96 972	96 972	9 525,60		9 525,60
ROSEY	435						-			-
ROSIERES SUR MANCE	167						-			-
SEMMADON	168		1	1		44 613	44 613	2 926,49		2 926,49
TRAVES	341		1	1		34 730	34 730	3 227,58		3 227,58
VELLEGUINDRY	443						-			-
VELLE LE CHATEL	445						-			-
VENISEY	170						-			-
VERNOIS SUR MANCE	171						-			-
VILLARS LE PAUTEL	172	1		1	128 385		128 385	8 081,81		8 081,81
VOUGECOURT	174						-			-
VY LE FERROUX	447						-			-
VY LES FILAIN	448						-			-
VY LES RUPT	350						-			-
TOTAUX		14	15	29	20 215 433	1 291 149	21 506 582	970 394,81	105 373,08	1 075 767,89

STATISTIQUES 2003/2004 COMMUNES S.I.E.D 70

COMMUNES	ABTS 03	ABTS 04	ECART	KWH 03	KWH 04	ECART	EUR 03	EUR 04	ECART
AMANCE + PA	445	450	5	2 378 527	2 399 321	20 794	213 492	217 721	4 229
ARBECEY	161	161	0	608 385	643 195	34 810	57 576	57 182	-394
BAIGNES	54	53	-1	226 276	235 654	9 378	22 021	22 348	327
BETAUCOURT	105	107	2	435 573	446 103	10 530	42 857	43 191	334
BETONCOURT	47	48	1	183 687	214 709	31 022	18 071	17 695	-376
BLONDEFONTA	197	198	1	825 931	874 744	48 813	80 690	80 288	-402
BOUGEY	62	62	0	290 141	284 905	-5 236	28 167	27 425	-742
BUCEY LES TR	54	59	5	248 948	263 687	14 739	20 031	20 590	559
BUFFIGNECOU	73	74	1	351 615	369 283	17 668	33 431	33 538	107
CHANTES	67	71	4	315 008	337 877	22 869	29 936	31 016	1 080
CHARGEY LES	139	145	6	702 845	727 907	25 062	67 379	67 300	-79
CHARIEZ	119	121	2	615 553	629 898	14 345	57 296	57 571	275
CHARMES ST V	42	42	0	154 734	167 339	12 605	15 672	16 304	632
CHASSEY LES	65	65	0	335 488	340 606	5 118	31 243	31 290	47
CINTREY	103	107	4	494 499	617 117	122 618	46 871	55 517	8 646
CONFRACOUR	128	130	2	562 104	613 025	50 921	54 340	55 423	1 083
CORNOT	94	95	1	416 367	466 255	49 888	40 410	42 327	1 917
LA DEMIE	45	46	1	279 817	350 815	70 998	24 337	24 903	566
ECHENOZ LE S	148	149	1	716 384	774 039	57 655	67 423	70 364	2 941
FONDREMAND	106	107	1	574 801	617 136	42 335	50 148	50 807	659
LES FONTENIS	35	37	2	164 676	153 813	-10 863	15 106	14 607	-499
FOUCHECOUR	67	70	3	372 669	376 290	3 621	34 125	34 039	-86
GEVIGNEY ME	237	241	4	1 789 470	1 638 238	-151 232	157 689	147 203	-10 486
HYET	58	60	2	327 949	372 836	44 887	27 762	28 744	982
LAMBREY	55	53	-2	174 903	186 219	11 316	18 537	18 922	385
LAVIGNEY	78	81	3	420 242	436 515	16 273	38 308	39 181	873
LAVONCOURT	170	172	2	1 136 117	1 207 430	71 313	100 449	105 699	5 250
LE MAGNORAY	36	36	0	197 060	205 754	8 694	17 543	17 627	84
MAILLEY CHAZ	292	299	7	1 715 097	1 722 695	7 598	147 396	147 969	573
MALVILLERS	57	57	0	257 771	251 428	-6 343	24 975	23 968	-1 007
SAINT MARCEL	76	76	0	298 532	315 152	16 620	29 697	30 189	492

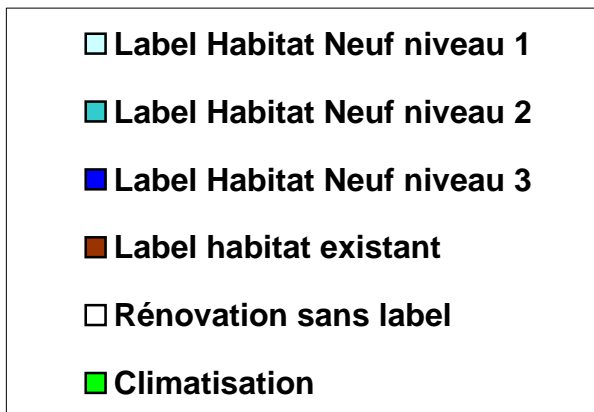
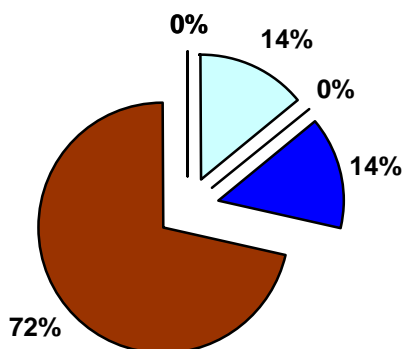
MOLAY	46	48	2	174 048	176 877	2 829	17 710	17 693	-17
MONTIGNY LES	130	129	-1	522 087	567 640	45 553	51 659	53 513	1 854
MOTEY SUR SA	19	19	0	103 194	92 187	-11 007	9 641	8 812	-829
OIGNEY	47	47	0	130 797	159 128	28 331	14 286	15 550	1 264
ORMOY	175	174	-1	618 112	672 320	54 208	61 075	64 107	3 032
OUGE	100	100	0	421 396	404 602	-16 794	43 397	39 975	-3 422
OVANCHES	80	81	1	349 280	382 164	32 884	32 894	34 772	1 878
PREIGNEY	111	114	3	288 295	343 993	55 698	31 375	34 551	3 176
PRESLE + TREV	80	79	-1	536 143	574 264	38 121	46 000	44 791	-1 209
PURGEROT + P	207	209	2	809 219	855 220	46 001	80 082	81 591	1 509
LA QUARTE	59	59	0	340 647	362 417	21 770	30 881	32 058	1 177
QUENOUCHE	58	59	1	303 845	341 017	37 172	27 985	28 866	881
RAZE	172	174	2	833 492	912 340	78 848	77 263	80 031	2 768
RECOLOGNE L	20	22	2	77 547	82 099	4 552	7 310	7 605	295
LA ROCHELLE	35	37	2	238 636	254 450	15 814	21 330	22 219	889
ROCHE ET RAU	112	113	1	489 598	547 007	57 409	48 881	52 179	3 298
LA ROCHE MOI	272	269	-3	1 292 582	1 347 631	55 049	124 831	125 914	1 083
ROSEY	121	125	4	591 904	684 189	92 285	51 194	57 840	6 646
ROSIERES SUR	71	72	1	238 583	243 778	5 195	24 725	24 638	-87
SEMMADON	88	88	0	385 770	435 533	49 763	37 276	38 578	1 302
TRAVES	210	211	1	1 036 526	1 097 281	60 755	95 716	99 215	3 499
VELLEGUINDR	73	74	1	323 447	348 451	25 004	30 686	31 074	388
VELLE LE CHA	83	86	3	391 748	381 522	-10 226	36 712	36 394	-318
VENISEY	86	88	2	474 901	429 586	-45 315	45 491	40 668	-4 823
VERNOIS SUR I	156	157	1	535 882	556 652	20 770	53 423	53 750	327
VILLARS LE PA	158	155	-3	480 789	497 999	17 210	49 249	48 379	-870
VOUECOURT	91	90	-1	433 368	445 985	12 617	41 348	41 421	73
VY LE FERROU	94	94	0	416 331	427 327	10 996	39 170	38 756	-414
VY LES FILAIN	57	58	1	195 603	207 911	12 308	18 968	20 242	1 274
VY LES RUPT	69	70	1	265 559	303 926	38 367	27 675	29 978	2 303
TOTAUX	6495	6573	78	30 870 498	32 375 481	1 504 983	2 891 211	2 936 108	44 897

4,88%

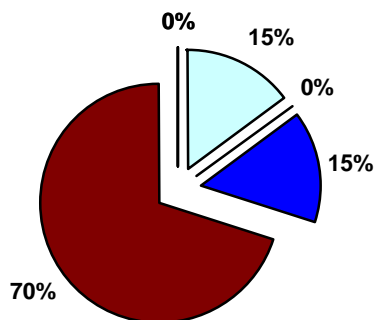
1,55%

	Nombre de prime	Montant versé	Prime moyenne
Label Habitat Neuf niveau 1	1	150	150
Label Habitat Neuf niveau 2	0	-	-
Label Habitat Neuf niveau 3	1	150	150
Label habitat existant	5	700	140
Rénovation sans label	0	-	-
Climatisation	0	-	-
TOTAL	7	1 000	143

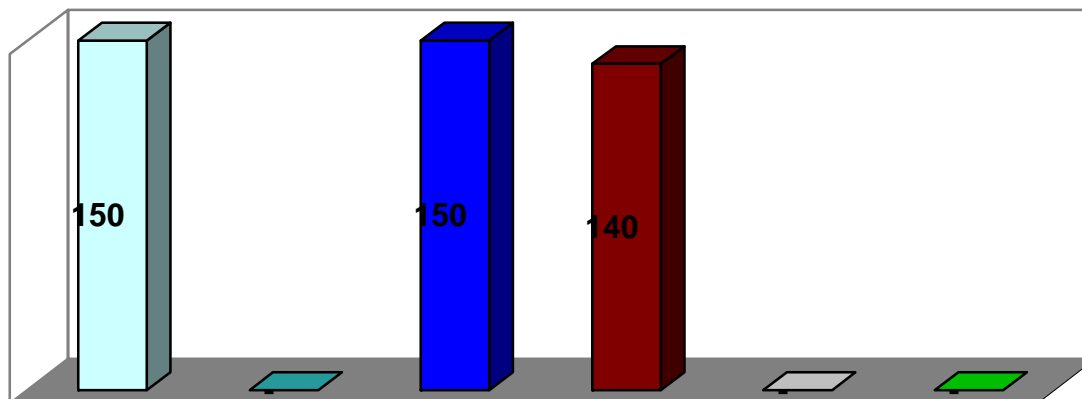
REPARTITION DES PRIMES PAR GENRE



REPARTITION DES PRIMES EN EURO



PRIME MOYENNE EN EURO PAR GENRE



COMPTE DE RESULTAT AU 31/12/2004

En milliers d'Euros

	PRODUITS		CHARGES	
	2004	2003	2004	2003
EXPLOITATION	14 118	13 257	11 990	11 519
Résultat Exploitation			2 128	1 738
FINANCIER	67	88	61	76
Résultat Financier			6	12
Résultat Courant avant impot			2 134	1 750
EXCEPTIONNEL	1 358	1 008	1 471	270
Résultat Exceptionnel			-113	738
IMPOT SOCIETE			735	572
TOTAL	15 543	14 353	14 257	12 437
BENEFICE			1 286	1 916

COMPTE DE RESULTAT AU 31/12/2004
EXPLOITATION
En milliers d'Euros

PRODUITS	2004	2003	CHARGES	2004	2003
<u>C.A NET</u>	13,234	12,529	<u>ACHATS</u>	7,071	6,941
Fourniture électricité	5,833	11,217	Achat fourniture électricité	4,394	5,721
Acheminement électricité	5,763	1,312	Achat acheminement électricité	1,394	1,220
Production	1,638		AUTRES ACHATS	1,283	
<u>AUTRES PRODUITS</u>	884	728	<u>FRAIS</u>	3,583	3,359
			CHARGES EXTERNES	621	581
			IMPOTS - TAXES	149	129
			FRAIS DE PERSONNEL	2,813	2,649
			<u>DOTATIONS</u>	1,335	1,220
<u>TOTAL</u>	14,118	13,257	<u>TOTAL</u>	11,989	11,520
<u>PERTE</u>			<u>BENEFICE</u>	2,129	1,737

INDICATEURS DE QUALITE DU PRODUIT

	2004	2003	N/N-1
Nb de clients subissant en HTA plus de 7,5 % de chutes de tension	0	0	0
Nb de clients subissant plus de 6 coupures longues	0	0	0
Nb de clients subissant plus de 3 heures de coupure	0	619	- 619
Nb de clients subissant plus de 70 micro coupures	0	0	0
Nb de clients subissant plus de 30 coupures brèves	0	0	0

Rapport de déclenchement : ANNEE 2004

	Rapides	Lents	Incidents Permanents	Tps coupure incidents	Tps coupure Transport	Tps coupure cumule	Coupires longues	Coupires Breves
VITREY	120	20	5	5:27:04		5:27:04	5	20
Arrivee 63kV								
Depart 63kV								
Transformateur TR1								
Transformateur TR2			1	0:23:41		0:23:41	1	
Hortes 30kV		12						12
Chauvirey	25	1						1
Rosieres	28	2	2	2:44:01		2:44:01	2	2
Ouges	27	4	1	2:16:00		2:16:00	1	4
Montigny	40	1	1	0:03:22		0:03:22	1	1
JUSSEY	99	12					0	12
Arrivee 63kV								
Depart 63kV		6						6
Transformateur TR1								
Transformateur TR2								
Martinville	47	3						3
Amance	15	1						1
Jussey	1							
Ray	15							
Port d'Atelier	18	1						1
Trefileries		1						1
Cendrecourt	3							
HORTES	117	10	4	7:15:00		7:15:00	4	10
Arrivee 30kV								
Transformateur TR1								
Transformateur TR2								
Fayl-Billot	22	1	1	1:04:00		1:04:00	1	1
Bize	22	2		0:31:00		0:31:00		2
Torcenay	37	5	3	5:01:00		5:01:00	3	5
Andilly	36	2		0:39:00		0:39:00		2

Rapport de déclenchement : ANNEE 2004

	Rapides	Lents	Incidents Permanents	Tps coupure incidents	Tps coupure Transport	Tps coupure cumule	Coupages longues	Coupages Breves
CHARIEZ	116	24	9	2:21:06		2:21:06	9	24
Arrivee 63kV		4						4
Depart 63kV		8						8
Transformateur TR1			2	0:58:29		0:58:29	2	
Transformateur TR2								
Andelarre	47	4	6	1:09:30		1:09:30	6	4
Mailley	23							
Scicae	11	2	1	0:13:07		0:13:07	1	2
Pusey	9	3						3
Raze	26	3						3
RENAUCOURT	115	10	2	2:01:46		2:01:46	2	10
Arrivee 63kV								
Depart 63kV								
Transformateur TR1								
Transformateur TR2								
Lavoncourt	41	1						1
Vanne	5							
Francourt	36	8	2	2:01:46		2:01:46	2	8
Fleurey	33	1						1
TOTAL	567	76	20	17:04:56		17:04:56	20	76

Temps de coupure cumulé = Tps coupure transport + Tps coupure incident

Coupages longues = Coupure > 1 minute sur incident

Coupages brèves = 1s < Coupure < 1 mn sur incident