

S.C.I.C.A.E. de
RAY-CENDRECOURT



COMPTE RENDU D'ACTIVITE

2007

CONCESSION SIED 70

PRESENTATION GENERALE

L'ouverture totale du marché de l'électricité au 01/01/07 ne s'est traduite, pour l'exercice 2007, par aucune perte de client au niveau fourniture.

↳ Le tableau ACHATS/VENTES D'ELECTRICITE montre :

Pour les achats :

- Que les KWH transitant sur les réseaux de la SICAE ont augmenté globalement de + 5,54 % en volume et de + 1,55 % en €.
- Que les KWH Fourniture ont baissé de – 5,48 % en volume et de – 2,07 % en € (perte de Fayl Billot et de Conflandey Industries en cours d'année 2006).

Pour les ventes :

- Les ventes globales ont baissé de – 1,61 % en €, mais les ventes BT au Tarif Intégré ont augmenté de + 1,26 % en volume et de + 2,14 % en €.

↳ Le chiffre d'affaires global de la SICAE pour 2007 s'élève à 13 744 715 € contre 14 506 175 € en 2006 soit une baisse de – 5,25 %. Il faut rappeler qu'en 2006 avait eu lieu le chantier exceptionnel des travaux de raccordement de l'usine d'incinération de Noidans le Ferroux (70).

Le Chiffre d'affaires 2007 est comparable au chiffre d'affaires de 2005 qui s'élevait à 13 648 805 €.

Le total des investissements de la SICAE pour l'année 2007 s'est élevé à 1 559 210 €.

Après la création d'un départ HTA supplémentaire au poste HTB/HTA de Chariez (travaux 2004-2005), l'enfouissement des réseaux HTA s'est poursuivi entre ANDELARROT-VELLEFAUX (câble direct Chariez-Vellefaux alimentant le sud de la concession) d'une part et entre Vellefaux, Valleriois Lorioz avec amorce sur Neurey les la Demie d'autre part, pour une longueur globale d'environ 12 km.

↳ Le programme 2008 se situe dans la continuité du programme 2007 et est destiné également à anticiper le développement de la région de Rioz avec l'arrivée du TGV Rhin-Rhône.

- Ligne Vellefaux-Authoison : 3,7 km de 240[□] Alu souterrain
- Ligne Pennesières-La Malachère : 6,4 km de 240[□] Alu souterrain.

A cheval sur les exercices 2008 et 2009, il est prévu également la création d'un départ supplémentaire au poste HTB/HTB de Renaucourt entre le poste et Volon de façon à diminuer la longueur importante du départ Francourt.

↳ La cartographie des réseaux BT par commune est en cours pour la Haute-Saône.

ACHATS	TRANSPORT	KWH 2006	KWH 2007	% 07/06	€uros 2006	€uros 2007	% 07/06 €	Prix moy 06	Prix moy 07	% 07/06 €
	RTE	156595151	155665655	-0,59	984434	999664	1,55	0,629	0,642	2,15
	Noidans	0	8812344		0	0				
	Hortes	276122	299183		0	0				
	Prod Auto	2991798	3938091		0	0				
	Total Acheminement	159863071	168715273	5,54	984434	999664	1,55	0,616	0,593	-3,78

ACHATS	FOURNITURE	KWH 2006	KWH 2007	% 07/06	€uros 2006	€uros 2007	% 07/06 €	Prix moy 06	Prix moy 07	% 07/06 €
	EDF	148571151	139324935	-6,22	4273491	4128069	-3,40	2,876	2,963	3,01
	Prod Auto	2991798	3938091	31,63	232767	284869	22,38	7,780	7,234	-7,02
	Total Fourniture	151562949	143263026	-5,48	4506258	4412938	-2,07	2,973	3,080	3,60

Part Transport 2007 en € 18,47%
Part Fourniture 2007 en € 81,53%

TOTAL ACHATS	€uros 2006	€uros 2007	% 07/06 €
Energie	5490692	5412602	-1,42

-78090 €

VENTES	TRANSPORT	KWH 2006	KWH 2007	% 07/06	€uros 2006	€uros 2007	% 07/06 €	Prix moy 06	Prix moy 07	% 07/06 €
	Clients élus	21657026	25452247	17,52	319390	416171	30,30	1,475	1,635	10,87

VENTES	FOURNITURE	KWH 2006	KWH 2007	% 07/06	€uros 2006	€uros 2007	% 07/06 €	Prix moy 06	Prix moy 07	% 07/06 €
	Clients élus	13339179	0	-100,00	512224	0	-100,00	3,840		

VENTES	TARIF INTEGRE	KWH 2006	KWH 2007	% 07/06	€uros 2006	€uros 2007	% 07/06 €	Prix moy 06	Prix moy 07	% 07/06 €
	Clients HTA	18098226	21201275	17,15	1117451	1141392	2,14	6,174	5,384	-12,81
	Clients Tarif Jaune	6546951	7262523	10,93	508065	575940	13,36	7,760	7,930	2,19
	Clients Tarif Bleu	101526951	102169277	0,63	9101235	9239061	1,51	8,964	9,043	0,88
	sous total Basse Tension	108073902	109431800	1,26	9609300	9815001	2,14	8,891	8,969	0,87
	Total Ventes Tarif Intégré	126172128	130633075	3,54	10726751	10956393	2,14	8,502	8,387	-1,35
	Total Ventes Fourniture	139511307	130633075	-6,36	11238975	10956393	-2,51	8,056	8,387	4,11

VENTES TOTALES F+T	€uros 2006	€uros 2007	% 07/06 €
(chiffre d'affaires Energie)	11558365	11372564	-1,61

-185801 €

Répartition VENTES F et T	€uros 2006	€uros 2007	% 07/06 €	%T/(T+F)06	%T/(T+F)07
Transport	5338857	5351964	0,25	46,19	47,06
Fourniture	6219508	6020600	-3,20	53,81	52,94

MARGE ENERGIE	€uros 2006	€uros 2007	% 07/06 €
(Ventes - Achats)	6067673	5959962	-1,78

-107711 €

Nota: marge sur transport 2007 4352300 73,03 % de la marge totale
marge sur fourniture 2007 1607662 26,97 % de la marge totale

ACHATS D'ELECTRICITE

MB/SRC 28/04/08

2007: Fourniture = Tarif Cession , Transport = TURPE 2 (12 mois)

2006: Fourniture = Tarif Cession , Transport = TURPE 2 (12 mois)

	2006	2007	Ecart %
KWH Transportés RTE	156 595 151	155 665 655	- 0,59
KWH Noidans	0	8 812 344	
KWH Prod Autonomes	2 991 798	3 938 091	31,63
KWH Hortes	276 122	299 183	
TOTAL KWH Acheminement	159 863 071	168 715 273	5,54
KWH Fourniture EDF	148 571 151	139 324 935	- 6,22
KWH Prod Autonomes	2 991 798	3 938 091	31,63
TOTAL KWH Fourniture	151 562 949	143 263 026	- 5,48
Côt Transport en €	984 434	999 664	1,55
Côt Fourniture EDF en €	4 273 491	4 128 069	- 3,40
Côt Prod Autonomes en €	232 767	284 869	22,38
Côt Fourniture Global en €	4 506 258	4 412 938	- 2,07
TOTAL Fourniture + Transport	5 490 692	5 412 602	- 1,42

VENTES D'ELECTRICITE

MB/SRC 30/05/08

2007: Transport CARD pour TREFILERIES, FAYL BILLOT

2006: Perte Fourniture Fayl Billot (au 01/04/06) et Tréfileries (au 01/11/06)

	2006	2007	Ecart %
KWH Transport Seuls	21 657 026	25 452 247	17,52
KWH Moyenne Tension	18 098 226	21 201 275	17,15
KWH Fourniture clients élus	13 339 179	0	
KWH vendus en BT	108 073 902	109 431 800	1,26
TOTAL KWH Fourniture	139 511 307	130 633 075	- 6,36
Ventes Transport Seuls en €	319 390	416 171	30,30
Ventes Moyenne Tension en €	1 117 451	1 141 392	2,14
Ventes Fourniture Elus en €	512 224	0	
Ventes BT en €	9 609 300	9 815 001	2,14
TOTAL VENTES Fourniture en €	11 238 975	10 956 393	- 2,51
TOTAL VENTES ELECTRICITE	11 558 365	11 372 564	- 1,61

Repartition Transport/Fourniture	Euros 2006	Euros 2007	Ecart %
Transport	5338857	5351964	0,25
Fourniture	6219508	6020600	- 3,20

STATISTIQUES 2007 COMMUNES S.I.E.D. 70

COMMUNES	HTA			POSTES				
	SOUTERRAIN	AERIEN	TOTAL	H 61	PCH	CBS PCB	DIVERS	TOTAL
AMANCE	0,229	9,585	9,814	11	2	4		17
ARBECEY		2,934	2,934	2	1			3
AROZ	1,534	2,753	4,287	1	1		1	3
BAIGNES		2,010	2,010	2				2
BETAUCOURT		3,998	3,998	3				3
BETONCOURT SUR MANCE		0,478	0,478	1				1
BLONDEFONTAINE		4,191	4,191	5				5
BOUGEY	1,482	2,074	3,556	1		1		2
BOURGUIGNON LES MOREY		3,188	3,188	5	1			6
BUCEY LES TRAVES	2,049		2,049			1		1
BUFFIGNECOURT		4,559	4,559	2				2
CHANTES	0,732	2,921	3,653	3	1			4
CHARGEY LES PORT		5,347	5,347	7				7
CHARIEZ	5,593	6,575	12,168	6	1			7
CHARMES ST VALBERT		2,843	2,843	3	1			4
CHASSEY LES SCEY	2,461	0,117	2,578	1		1	1	3
CINTREY	0,020	3,424	3,444	4	1			5
CONFRACOURT	0,184	9,026	9,210	7		1		8
CORNOT	2,829	5,085	7,914	5		1	1	7
DAMPIERRE SUR LINOTTE	0,278	7,213	7,491	4		2		6
LA DEMIE		2,672	2,672	1				1
ECHENOZ LE SEC	0,165	8,940	9,105	3	3	1	1	8
FAVERNEY		3,147	3,147					
FONDREMAND	0,248	2,551	2,799	3	1	1		5
LES FONTENIS (RIOZ)		1,732	1,732	1				1
FOUCHECOURT	0,662	5,374	6,036	1	1		1	3
GEVIGNEY MERCEY	7,322	15,352	22,674	12	3	1		16
HYET		0,807	0,807	2				2
LAMBREY	0,062	2,691	2,753		1			1
LAVIGNEY	0,081	4,518	4,599	1	2			3
LAVONCOURT	0,065	3,914	3,979	1	1	2		4
LE MAGNORAY		0,364	0,364	1				1
MAILLEY CHAZELOT	5,530	8,857	14,387	9	1	4	1	15
MALVILLERS		4,199	4,199	2	1			3
MOLAY	0,237	6,409	6,646	3	1		1	5
MONTIGNY LES CHERLIEU		8,328	8,328	8	2			10
MOTEY SUR SAONE	1,222	0,268	1,490		1			1
OIGNEY	4,462	2,371	6,833	3			1	4
ORMOY		0,846	0,846	2	1			3
OUGE		4,948	4,948	4				4
OVANCHES	4,429	0,160	4,589	1		1	1	3

STATISTIQUES 2007 COMMUNES S.I.E.D. 70

COMMUNES	HTA			POSTES				
	SOUTERRAIN	AERIEN	TOTAL	H 61	PCH	CBS PCB	DIVERS	TOTAL
PORT SUR SAONE		0,763	0,763					
PREIGNEY		5,921	5,921	2	1	1		4
PURGEROT		6,876	6,876	6	2			8
LA QUARTE		3,949	3,949	3	2			5
QUENOCHÉ		2,468	2,468	1	1			2
RAZE		7,587	7,587	6	1	1		8
RECOLOGNE LES RAY		1,420	1,420	2	0			2
LA ROCHELLE		0,769	0,769	1				1
ROCHE ET RAUCOURT	0,012	8,413	8,425	8	2		1	11
LA ROCHE MOREY	0,794	15,395	16,189	9	3			12
ROSEY		6,136	6,136	3	2			5
ROSIERES SUR MANCE		1,605	1,605	1	1			2
SAINT MARCEL		4,751	4,751	5				5
SEMMADON	2,288	2,056	4,344	1		1	1	3
TRAVES	2,224	2,870	5,094	5	1		2	8
VELLEGUINDRY		3,075	3,075	1	1			2
VELLE LE CHATEL	0,424	3,038	3,462	1	1	1		3
VENISEY		3,911	3,911	4				4
VERNOIS SUR MANCE		4,479	4,479	3	1			4
VILLARS LE PAUTEL		4,941	4,941	3	1			4
VOLON		2,454	2,454	2	1			3
VOUECOURT		4,246	4,246	2	1			3
VY LE FERROUX		3,725	3,725	3	1			4
VY LES FILAIN		6,246	6,246	3	1			4
VY LES RUPT	3,798	3,725	7,523	2	1	1		4

TOTAUX	51,694	276,825	328,241	208	53	26	13	300
---------------	---------------	----------------	----------------	------------	-----------	-----------	-----------	------------

BILAN JUSSEY

Basse Tension 2007

en ML

Commune	Sout. TOTAL	Aérien isolé	Aérien nu	Aérien TOTAL	(Sout+Aérien) TOTAL
AMANCE	493	5 351	150	5 501	5 994
ARBECEY	135	3 074	0	3 074	3 209
BETAUCOURT	252	2 346	0	2 346	2 598
BETONCOURT	0	841	0	841	841
BLONDEFONTAINE	426	4 658	0	4 658	5 084
BOUGEY	533	904	0	904	1 437
BUFFIGNECOURT	148	520	1 004	1 524	1 672
CHARGEY LES PORT	488	2 466	0	2 466	2 954
CONTREGLISE	0	1 777	0	1 777	1 777
FOUCHECOURT	295	1 720	388	2 108	2 403
GEVIGNEY	751	3 304	0	3 304	4 055
LAMBREY	0	1 590	0	1 590	1 590
MERCEY	0	1 633	0	1 633	1 633
MONTIGNY LES CHERLIEU	395	2 717	0	2 717	3 112
OIGNEY	0	1 012	0	1 012	1 012
ORMOY	293	2 923	0	2 923	3 216
OUGE	350	2 186	0	2 186	2 536
PA GARE	0	2 501	250	2 751	2 751
PA VILLAGE	0	1 126	300	1 426	1 426
PREIGNEY	201	1 951	0	1 951	2 152
PURGEROT	793	2 302	0	2 302	3 095
ROSIERES	0	1 489	0	1 489	1 489
SEMMADON	352	1 420	0	1 420	1 772
ST MARCEL	90	1 397	0	1 397	1 487
VENISEY	157	1 112	345	1 457	1 614
VERNOIS SUR MANCE	0	2 098	0	2 098	2 098
VILLARS LE PAUTEL	0	2 841	0	2 841	2 841
VOUGECOURT	67	1 889	0	1 889	1 956
TOTAL	6 217	59 148	2 437	61 585	67 802

BILAN RAY

Basse Tension 2007

en ML

Commune	Sout. TOTAL	Aérien isolé	Aérien nu	Aérien TOTAL	(Sout+Aérien) TOTAL
AROZ	291	1869	0	1 869	2 160
BAIGNES	146	590	679	1 269	1 415
BOURGUIGNON L. MOREY	0	1669	0	1 669	1 669
BUCEY LES TRAVES	314	1 483	0	1 483	1 797
CHANTES	0	1 840	0	1 840	1 840
CHARIEZ	1 532	1 331	580	1 911	3 443
CHARMES ST VALBERT	0	1 560	0	1 560	1 560
CHASSEY LES SCEY	1 467	0	0	0	1 467
CHAZELOT	702	370	660	1 030	1 732
CINTREY	450	2 086	0	2 086	2 536
CONFRACOURT	765	2 688	0	2 688	3 453
CORNOT	280	2 550	0	2 550	2 830
ECHENOZ LE SEC	1 223	1 572	0	1 572	2 795
FONDREMAND	3 042	983	754	1 737	4 779
HYET	780	535	683	1 218	1 998
LA DEMIE	419	2 218	0	2 218	2 637
LA QUARTE	289	1 659	0	1 659	1 948
LA ROCHELLE	212	297	641	938	1 150
LAVIGNEY	440	752	755	1 507	1 947
LAVONCOURT	1 093	2 437	0	2 437	3 530
LE MAGNORAY	65	946	0	946	1 011
LES FONTENIS	810	917	0	917	1 727
MAILLEY	1 730	4 570	0	4 570	6 300
MALVILLERS	0	1 690	0	1 690	1 690
MOLAY	101	844	0	844	945
MOREY	35	2 310	984	3 294	3 329
MOTÉY	162	906	0	906	1 068
OVANCHES	413	2 167	0	2 167	2 580
PRESLES	265	1 367	0	1 367	1 632
QUENOCHÉ	544	1 150	628	1 778	2 322
RAUCOURT	198	775	0	775	973
RAZE	150	3 120	0	3 120	3 270
RECOLOGNE	419	393	0	393	812
ROCHE	137	2 063	0	2 063	2 200
ROSEY	183	2 429	726	3 155	3 338
TRAVES	1 808	5 114	223	5 337	7 145
TREVEY	134	571	0	571	705
VELLEGUINDRY	317	856	0	856	1 173
VELLE LE CHATEL	495	1 570	0	1 570	2 065
VOLON	100	1 172	0	1 172	1 272
VY LE FERROUX	69	2 174	0	2 174	2 243
VY LES FILAIN	234	1 398	0	1 398	1 632
VY LES RUPT	351	2 124	0	2 124	2 475
TOTAL	22 161	69 115	7 313	76 428	98 589

BILAN RAY + JUSSEY

Basse Tension 2007

en ML

Commune	Sout. TOTAL	Aérien isolé	Aérien nu	Aérien TOTAL	(Sout+Aérien) TOTAL
JUSSEY	6 217	59 148	2 437	61 585	67 802
RAY	22 161	69 115	7 313	76 257	98 418
TOTAL	28 378	128 263	9 750	137 842	166 220

STATISTIQUES 2006/2007 COMMUNES S.I.E.D 70 - TARIF BLEU

MB/SRC 31/07/2008

COMMUNES	ABTS 06	ABTS 07	ECART	KWH 06	KWH 07	ECART	EUR 06	EUR 07	ECART
AMANCE + PA GARE	466	471	5	2 365 731	2 335 897	-29 834	213 484	216 058	2 574
ARBECEY	162	163	1	638 994	603 391	-35 603	57 137	57 548	411
AROZ	86	86	0	469 253	441 146	-28 107	42 437	40 989	-1 449
BAIGNES	55	55	0	238 676	229 428	-9 248	21 828	21 588	-241
BETAUCOURT	111	111	0	455 515	417 553	-37 962	43 930	41 192	-2 738
BETONCOURT SUR MANCE	49	48	-1	202 914	173 332	-29 582	19 298	17 420	-1 878
BLONDEFONTAINE	199	203	4	886 197	859 006	-27 191	82 620	81 122	-1 497
BOURGUIGNON LES MOREY	65	65	0	224 813	231 769	6 956	22 994	23 851	856
BOUGEY	61	61	0	302 584	298 582	-4 002	28 578	28 777	199
BUCEY LES TRAVES	60	61	1	295 282	297 454	2 172	22 817	24 057	1 241
BUFFIGNECOURT	78	80	2	403 074	399 796	-3 278	37 094	37 230	136
CHANTES	71	77	6	343 632	346 543	2 911	31 611	32 599	988
CHARGEY LES PORT	148	151	3	810 739	839 558	28 819	73 317	76 958	3 642
CHARIEZ	125	127	2	625 517	581 101	-44 416	56 673	55 307	-1 367
CHARMES ST VALBERT	45	44	-1	177 397	192 795	15 398	16 552	18 298	1 746
CHASSEY LES SCEY	68	68	0	344 181	317 874	-26 307	30 718	29 210	-1 508
CINTREY	107	106	-1	460 052	438 474	-21 578	42 391	42 593	203
CONFRACOURT	136	136	0	622 374	606 788	-15 586	55 500	56 995	1 495
CORNOT	96	95	-1	435 663	468 298	32 635	40 576	43 010	2 434
LA DEMIE	56	59	3	313 018	340 452	27 434	26 856	29 840	2 984
ECHENOZ LE SEC	152	155	3	835 000	761 636	-73 364	73 463	71 557	-1 906
FONDREMAND	113	114	1	619 689	570 914	-48 775	53 290	51 218	-2 072
LES FONTENIS (RIOZ)	37	39	2	226 414	217 940	-8 474	19 429	19 326	-103
FOUCHECOURT	72	74	2	381 480	397 923	16 443	34 524	36 296	1 772
GEVIGNEY MERCEY	252	257	5	1 483 731	1 465 352	-18 379	131 192	131 783	591
HYET	62	59	-3	399 378	379 055	-20 323	31 413	31 321	-92
LAMBREY	55	55	0	195 462	196 852	1 390	19 212	19 744	533
LAVIGNEY	84	84	0	341 381	355 452	14 071	33 524	34 499	975
LAVONCOURT	184	191	7	1 144 512	1 167 319	22 807	95 254	98 167	2 913
LE MAGNORAY	37	38	1	214 912	204 565	-10 347	18 581	18 003	-577
MAILLEY CHAZELOT	314	321	7	1 491 707	1 552 922	61 215	133 410	140 064	6 654
MALVILLERS	60	60	0	274 980	256 766	-18 214	25 969	25 467	-502
SAINT MARCEL	78	77	-1	325 664	341 466	15 802	30 991	32 609	1 618
MOLAY	49	49	0	195 541	202 733	7 192	19 142	20 104	963
MONTIGNY LES CHERLIEU	130	131	1	561 599	563 494	1 895	53 681	55 128	1 447
MOTEY SUR SAONE	19	19	0	95 275	87 772	-7 503	8 970	8 890	-81
OIGNEY	48	49	1	166 853	178 092	11 239	16 616	17 951	1 335
ORMOY	181	182	1	654 674	675 737	21 063	62 719	66 140	3 421

OUGE		100	102	2	429 009	391 266	-37 743	42 552	40 340	-2 212
OVANCHES		83	84	1	375 234	376333	1 099	34 135	35 210	1 075
PREIGNEY		116	116	0	345 480	324 833	-20 647	35 193	34 797	-396
PRESLE + TREVEY (DAMPIERRE)		79	79	0	573 333	518 866	-54 467	47 228	44 425	-2 802
PURGEROT + PA HAMEAU		215	215	0	881 593	936 104	54 511	84 192	89 462	5 270
LA QUARTE		62	61	-1	337 289	335 953	-1 336	30 087	30 349	261
QUENOCHÉ		66	74	8	354 547	393 617	39 070	32 051	34 146	2 095
RAZE		181	182	1	926 284	947 677	21 393	82 340	85 748	3 409
RECOLOGNE LES RAY		25	25	0	119 716	128 036	8 320	10 997	11 504	507
LA ROCHELLE		38	37	-1	187 891	153 312	-34 579	16 726	15 142	-1 584
ROCHE ET RAUCOURT		121	121	0	516 565	463 549	-53 016	50 652	47 425	-3 227
LA ROCHE MOREY		282	283	1	1 222 035	1 128 299	-93 736	114 811	111 041	-3 771
ROSEY		133	137	4	727 742	689 747	-37 995	62 267	61 434	-833
ROSIERES SUR MANCE		76	76	0	274 012	287 540	13 528	26 243	28 054	1 810
SEMMADON		89	89	0	449 078	419 661	-29 417	41 616	40 382	-1 234
TRAVES		215	213	-2	1 109 766	1 045 785	-63 981	98 017	95 022	-2 996
VELLEGUINDRY - LEVRECEY		74	75	1	310 437	330 610	20 173	29 106	30 919	1 814
VELLE LE CHATEL		87	87	0	415 936	423 316	7 380	39 027	40 053	1 027
VENISEY		91	95	4	450 577	454 532	3 955	42 032	42 807	776
VERNOIS SUR MANCE		156	155	-1	627 646	564 229	-63 417	58 498	55 007	-3 490
VILLARS LE PAUTEL		161	162	1	472 698	475 909	3 211	48 213	49 420	1 207
VOLON		48	48	0	251 339	236 206	-15 133	22 765	22 257	-508
VOUGECOURT		93	93	0	485 426	559 262	73 836	44 785	50 451	5 666
VY LE FERROUX		100	100	0	430 189	445 506	15 317	39 302	41 212	1 910
VY LES FILAIN		60	58	-2	229 384	233 624	4 240	21 292	21 748	456
VY LES RUPT		74	74	0	304 732	277 652	-27 080	29 725	28 002	-1 723
TOTAUX		6996	7062	66	33 031 796	32 536 651	-495 145	3 011 640	3 039 269	27 629
							-1,50%			0,92%

BLEUS en 2007

STATISTIQUES 2007 - COMMUNES S.I.E.D

COMMUNES		NOMBRE ABONNEMENTS			KWHs			FACTURES H.T		
		TARIF VERT	TARIF JAUNE	TOTAL	TARIF VERT	TARIF JAUNE	TOTAL	TARIF VERT	TARIF JAUNE	TOTAL
AMANCE + PA GARE	106 107	2	2	4	16 470 913	96 419	16 567 332	238 688,87	8 585,44	247 274,31
ARBECEY	132						-			-
ARoz	403									
BAIGNES	405						-			-
BETAUCOURT	111						-			-
BETONCOURT S MANCE	112						-			-
BLONDEFONTAINE	113						-			-
BOURGUIGNON	116						-			-
BOUGEY	114						-			-
BUCEY LES TRAVES	407						-			-
BUFFIGNECOURT	117						-			-
CHANTES	302						-			-
CHARGEY LES PORT	120						-			-
CHARIEZ	409						-			-
CHARMES ST VALBERT	121						-			-
CHASSEY LES SCEY	410						-			-
CINTREY	124	1	1	2	42 470	107 529	149 999	3 553,91	8 498,04	12 051,95
CONFRACOURT	303	1		1	6 528		6 528	797,37		797,37
CORNOT	304	1		1	213 426		213 426	16 166,66		16 166,66
LA DEMIE	412						-			-
ECHENOZ LE SEC	413						-			-
FONDREMAND	415						-			-
LES FONTENIS (RIOZ)	416						-			-
FOUCHECOURT	127						-			-
GEVIGNEY MERCEY	128/129	2	3	5	1 488 798	216 846	1 705 644	94 926,83	12 727,63	107 654,46
HYET	417						-			-
LAMBREY	141						-			-
LAVIGNEY	318		1	1		106 542	106 542	7 247,57		7 247,57
LAVONCOURT	319		2	2		81 777	81 777	8 588,85		8 588,85
LE MAGNORAY	418						-			-
MAILLEY CHAZELOT	419	1	1	2	348 283	212 880	561 163	30 047,01	15 733,93	45 780,94
MALVILLERS	143						-			-
SAINT MARCEL	144						-			-

STATISTIQUES 2007 - COMMUNES S.I.E.D

COMMUNES		NOMBRE ABONNEMENTS			KWHs			FACTURES H.T		
		TARIF VERT	TARIF JAUNE	TOTAL	TARIF VERT	TARIF JAUNE	TOTAL	TARIF VERT	TARIF JAUNE	TOTAL
MOLAY	147						-			-
MONTIGNY LES CHERLIEU	149	1		1	183 292		183 292	10 535,00		10 535,00
MOTÉY SUR SAONE	322						-			-
OIGNEY	156						-			-
ORMOY	157						-			-
OUGE	158						-			-
OVANCHES	323						-			-
PREIGNEY	159						-			-
PRESLE + TREVEY	428						-			-
PURGEROT + PA HAMEAU	160 162						-			-
LA QUARTE	163		1	1		48 029	48 029		4 100,23	4 100,23
QUENOCHÉ	433						-			-
RAZE	434	1		1	10 825		10 825	1 245,50		1 245,50
RECOLOGNE LES RAY	326						-			-
LA ROCHELLE	166		1	1		92 807	92 807		7 211,91	7 211,91
ROCHE ET RAUCOURT	328	2		2	132 943		132 943	9 690,19		9 690,19
LA ROCHE MOREY	151						-			-
ROSEY	435						-			-
ROSIERES SUR MANCE	167						-			-
SEMMADON	168		1	1		76 200	76 200		5 031,85	5 031,85
TRAVES	341		1	1		45 694	45 694		3 944,13	3 944,13
VELLEGUINDRY	443						-			-
VELLE LE CHATEL	445						-			-
VENISEY	170						-			-
VERNOIS SUR MANCE	171						-			-
VILLARS LE PAUTEL	172	1		1		129 835	129 835		10 220,72	10 220,72
VOLON	349						-			-
VOUGECOURT	174						-			-
VY LE FERROUX	447						-			-
VY LES FILAIN	448						-			-
VY LES RUPT	350						-			-
TOTAUX		13	14	27	18 897 478	1 214 558	20 112 036	405 651,34	91 890,30	497 541,64

COMPTE DE RESULTAT AU 31/12/2007

En milliers d'Euros

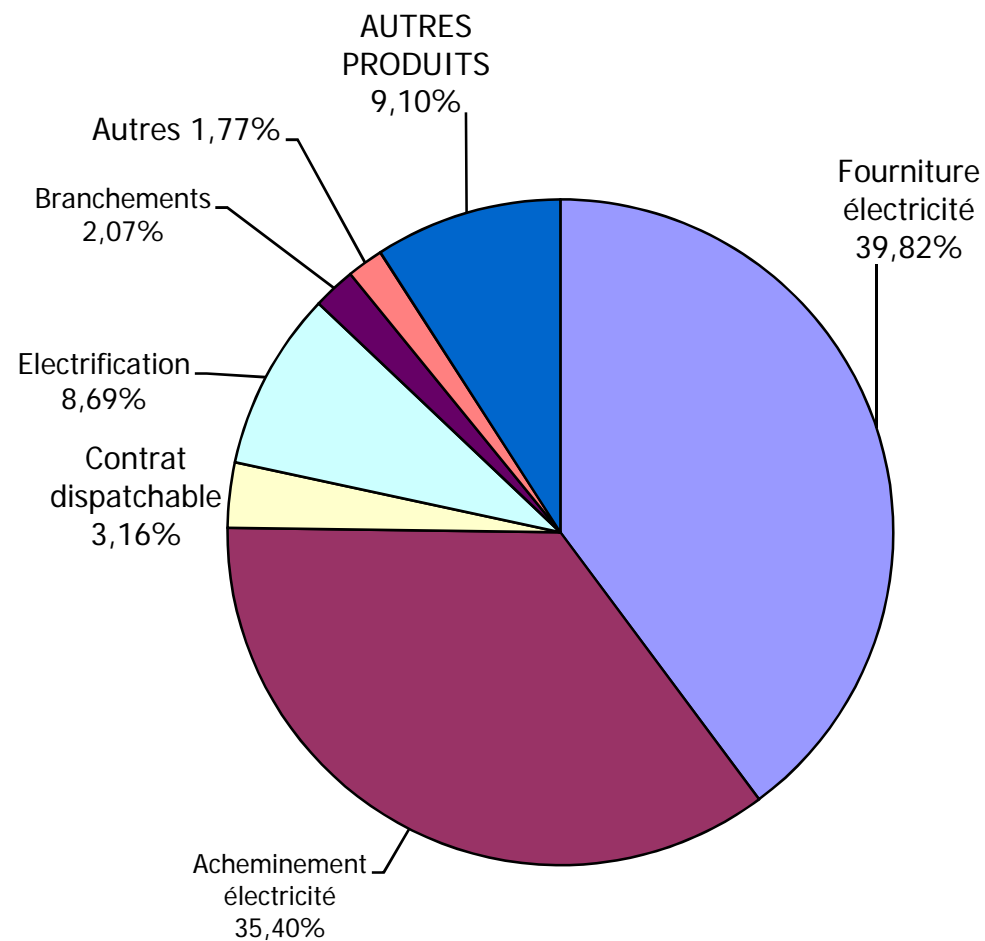
	PRODUITS		CHARGES	
	2007	2006	2007	2006
EXPLOITATION	15 120	15 872	12 614	13 025
Résultat Exploitation			2 506	2 848
FINANCIER	245	131	66	128
Résultat Financier			180	3
Résultat Courant avant impot			2 685	2 851
EXCEPTIONNEL	27	9	216	16
Résultat Exceptionnel			-189	-7
IMPOT SOCIETE			834	986
TOTAL	15 393	16 013	13 731	14 155
BENEFICE			1 662	1 859

COMPTE DE RESULTAT AU 31/12/2007

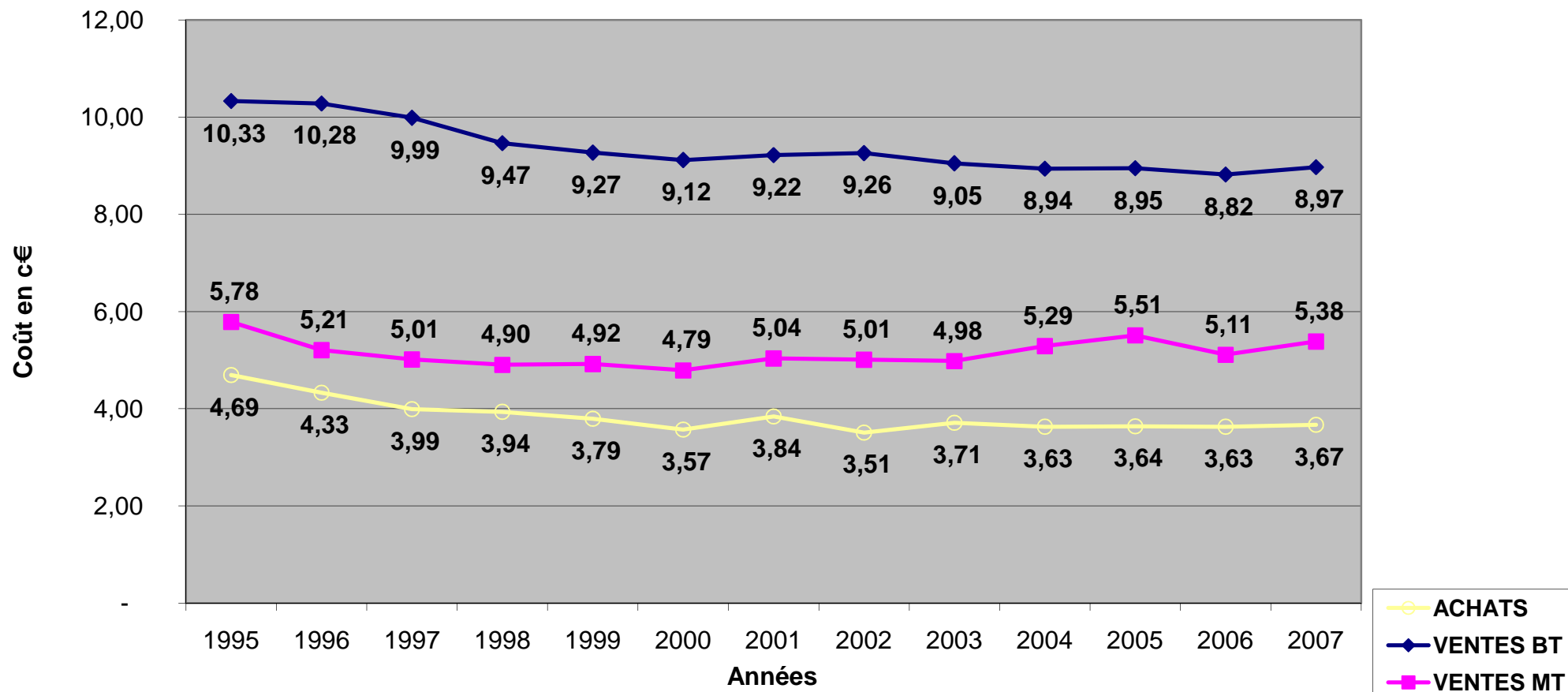
EXPLOITATION

En milliers d'Euros

PRODUITS	2007	2006
<u>C.A NET</u>	13 745	14 506
Fourniture électricité	6 021	6 220
Acheminement électricité	5 352	5 339
Contrat dispatchable	477	469
Electrification	1 314	1 974
Branchements	313	310
Autres	267	195
<u>AUTRES PRODUITS</u>	1 376	1 366
Travaux (Prod. immobilisée)	640	668
Subventions d'exploitation	587	594
Reprise /Prov. + Transf. Ch	88	77
Autres	60	28
<u>TOTAL</u>	15 120	15 872
<u>PERTE</u>		



SRC Evolution Achats / Ventes de 1995 à 2007



INDICATEURS DE QUALITE DU PRODUIT

Concession SIED 70

	2006	2007	N/N-1
Nb de clients subissant en HTA plus de 7,5 % de chutes de tension	0	0	0
Nb de clients subissant plus de 6 coupures longues	0	0	0
Nb de coupures longues moyen par départ	0,6	0,3	- 0,3
Nb de clients subissant plus de 3 heures de coupure	406*	1	- 405
Nb de clients subissant plus de 70 micro coupures	0	0	0
Nb de microcoupures moyen par départ	21	16	- 5
Nb de clients subissant plus de 30 coupures brèves	0	0	0
Nb de coupures brèves moyen par départ	2	2,7	+ 0,7

* Nota : 3 h 03'50" sur départ SICAE au poste HTB/HTA de Chariez ne concerne que les communes de Calmoutier, Montcey, Velleminfroy. 1 seul client sur Chariez (stabulation Guillomot).



Rapport de déclenchement :

ANNEE 2007

	Rapides	Lents	Incidents	Tps coupure HTA	Tps coupure Transport	Tps coupure cumule	Coupages longues	Coupages brèves
VITREY	71	3	1	0:22:00	0:00:00	0:22:00	1	3
Arrivee 63kV								
Depart 63kV								
Transformateur TR1								
Transformateur TR2								
Hortes 30kV AT1		2						2
Hortes 30kV AT2								
Chauvirey	24	1	1	0:22:00		0:22:00	1	1
Rosieres	13							
Ouge	25							
Montigny	9							
Réserve								
Réserve								
JUSSEY	124	20	4	7:13:23	0:00:00	7:13:23	3	20
Arrivee 63kV	1							
Depart 63kV	1	9	1					9
Transformateur TR1								
Transformateur TR2								
Martinville	57	6	2	5:16:16		5:16:16	2	6
Amance	22							
Jussey	2	1						1
Ray/Saone	14							
Port d'Atelier	22	2	1	1:57:07		1:57:07	1	2
Trefileries	1	2						2
Cendrecourt	4							
Réserve								
HORTES	74	10	2	4:34:16	0:00:00	4:34:16	2	10
Arrivee 30kV								
Transformateur TR1								
Transformateur TR2								
Fayl-Billot	9	1						1
Bize	11	5	1	2:15:00		2:15:00	1	5
Torcenay	28	1						1
Andilly	26	3	1	2:19:16		2:19:16	1	3
Hortes PAD								
CHARIEZ	103	24	5	4:38:50	0:00:00	4:38:50	3	24
Arrivee 63kV								
Depart 63kV	1	4						4
Transformateur TR1								
Transformateur TR2								
Authoison	17	3						3
Mailley	27	4	1	1:15:00		1:15:00	1	4
Scicae	19	5	1	3:03:50		3:03:50	1	5
Pusey	3							
Raze	23	8	3	0:20:00		0:20:00	1	8
Incinerateur								
Mt Vernois	12							
RENAUCOURT	126	18	3	0:00:00	0:00:00	0:00:00	0	18
Arrivee 63kV								
Depart 63kV								
Transformateur TR1								
Transformateur TR2								
Lavoncourt	41	8						8
Vanne	12	4	1					4
Francourt	38	3	1					3
Fleurey	35	3	1					3
Réserve								
Réserve						0:00:00		
TOTAL	498	75	15	16:48:29	0:00:00	16:48:29	9	75

Temps de coupure cumulé = Tps coupure transport + Tps coupure incident
 Coupures longues = Coupure > 1 minute sur incident