

**COMMISSIONS
TRAVAUX et
BOIS-ENERGIE**



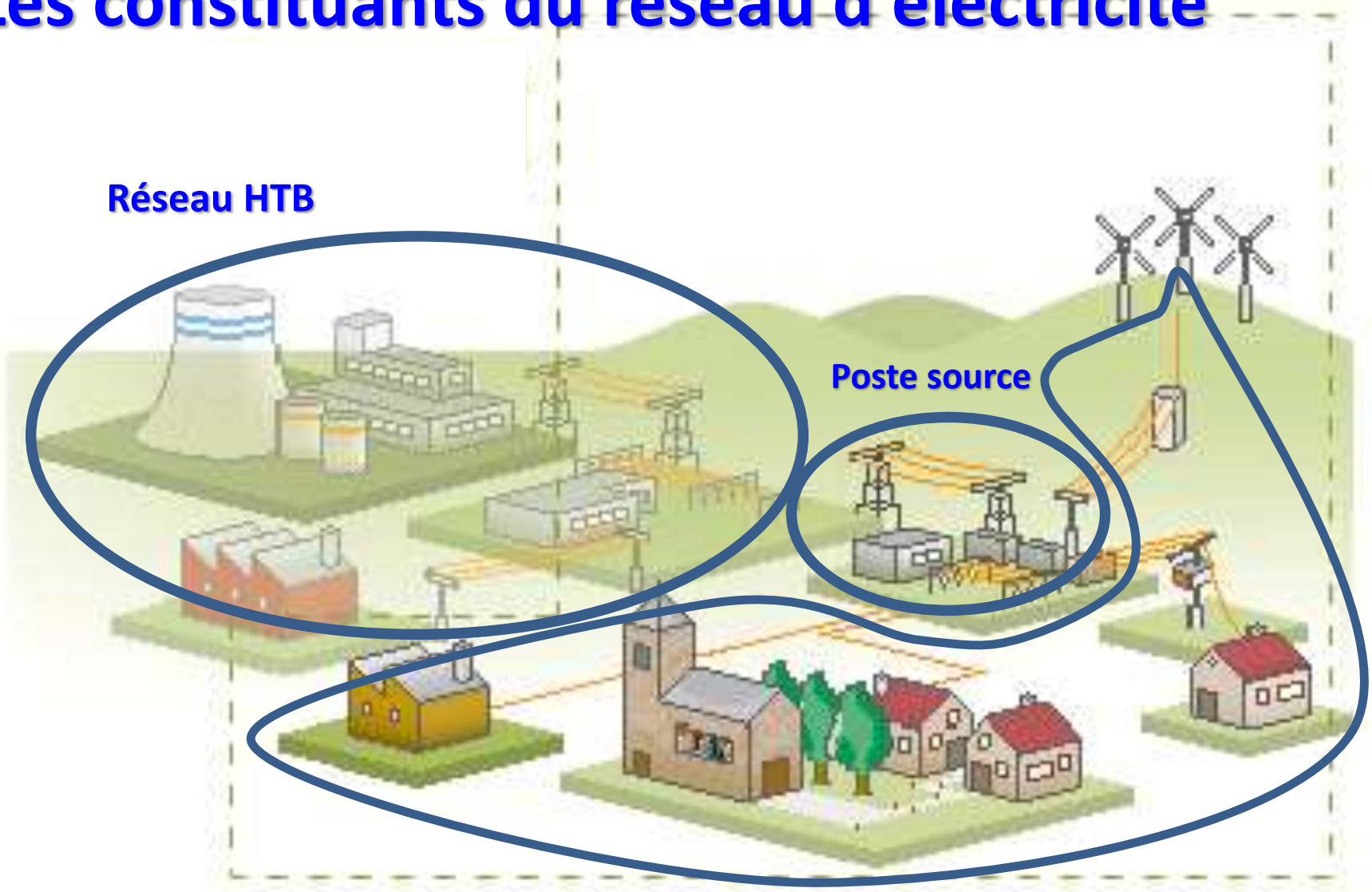
10 décembre 2014

- ⚡ **Réalisation des réseaux d'électricité, d'éclairage public, de génie civil de télécommunications**
- ⚡ **Coordination des actions hygiène et sécurité liés aux travaux d'investissement**
- ⚡ **Compétences optionnelles d'éclairage public et de travaux de génie civil**
- ⚡ **Abaissement de puissance des installations d'éclairage public.**

- 🏠 **Activité du syndicat tant sur la maîtrise d'ouvrage que sur l'assistance à maître d'ouvrage,**
- 🏠 **Suivi du fonctionnement et de l'approvisionnement en combustibles des installations existantes**
- 🏠 **Ressources financières du service**

- 🏢 **Présentation des constituants du réseau d'électricité et des relations concédant - concessionnaire**
- 🏢 **Financement des travaux**
- 🏢 **Eclairage public et économies d'énergie**
- 🏢 **Implication du SIED 70 dans le bois énergie**
- 🏢 **Questions diverses**

Les constituants du réseau d'électricité

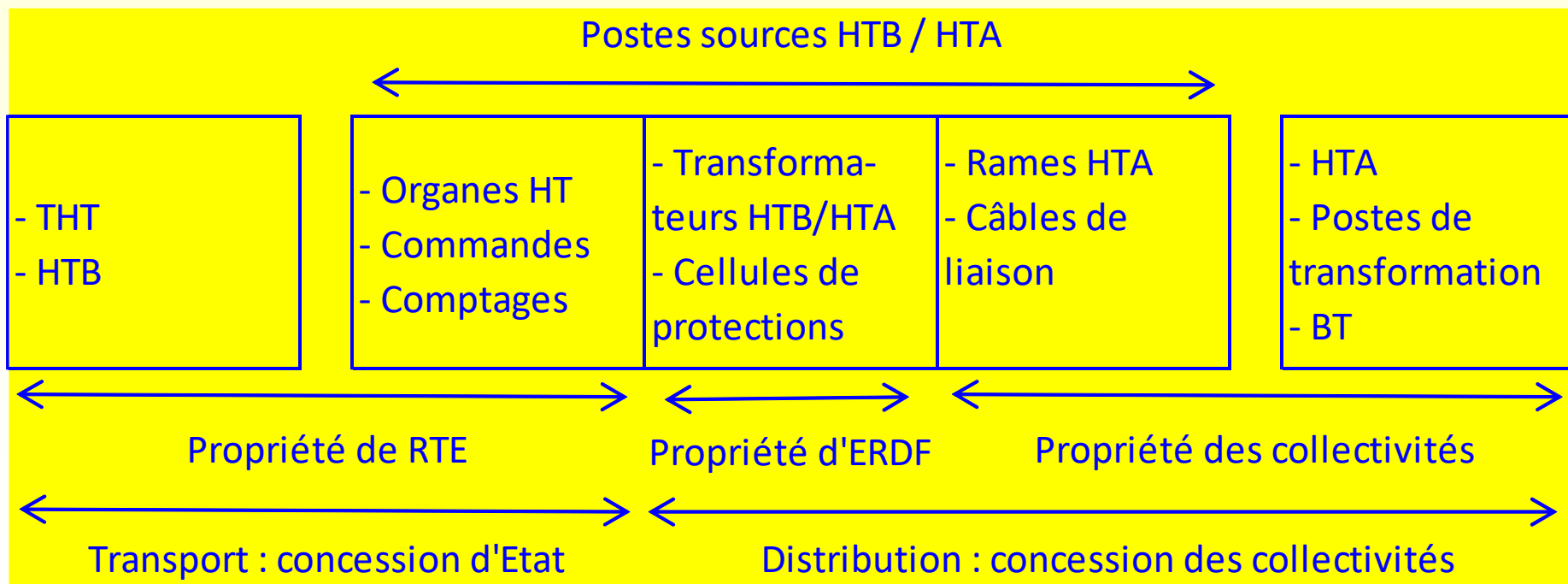


Réseau HTB

Poste source

Réseaux HTA / BT

Une partie des postes sources appartient à ERDF (ou SICAE) comme le montre le schéma ci-dessous :



La relation concédant - concessionnaires

- ⚡ **Dès 1884, la loi municipale du 5 avril a donné aux communes compétence pour organiser les services publics locaux dont le service public de l'électricité**
- ⚡ **Les réseaux de distribution d'électricité sont exploités par un concessionnaire (ERDF ou SICAE) dans le cadre d'une concession accordée par l'Autorité organisatrice de la distribution (le SIED 70)**

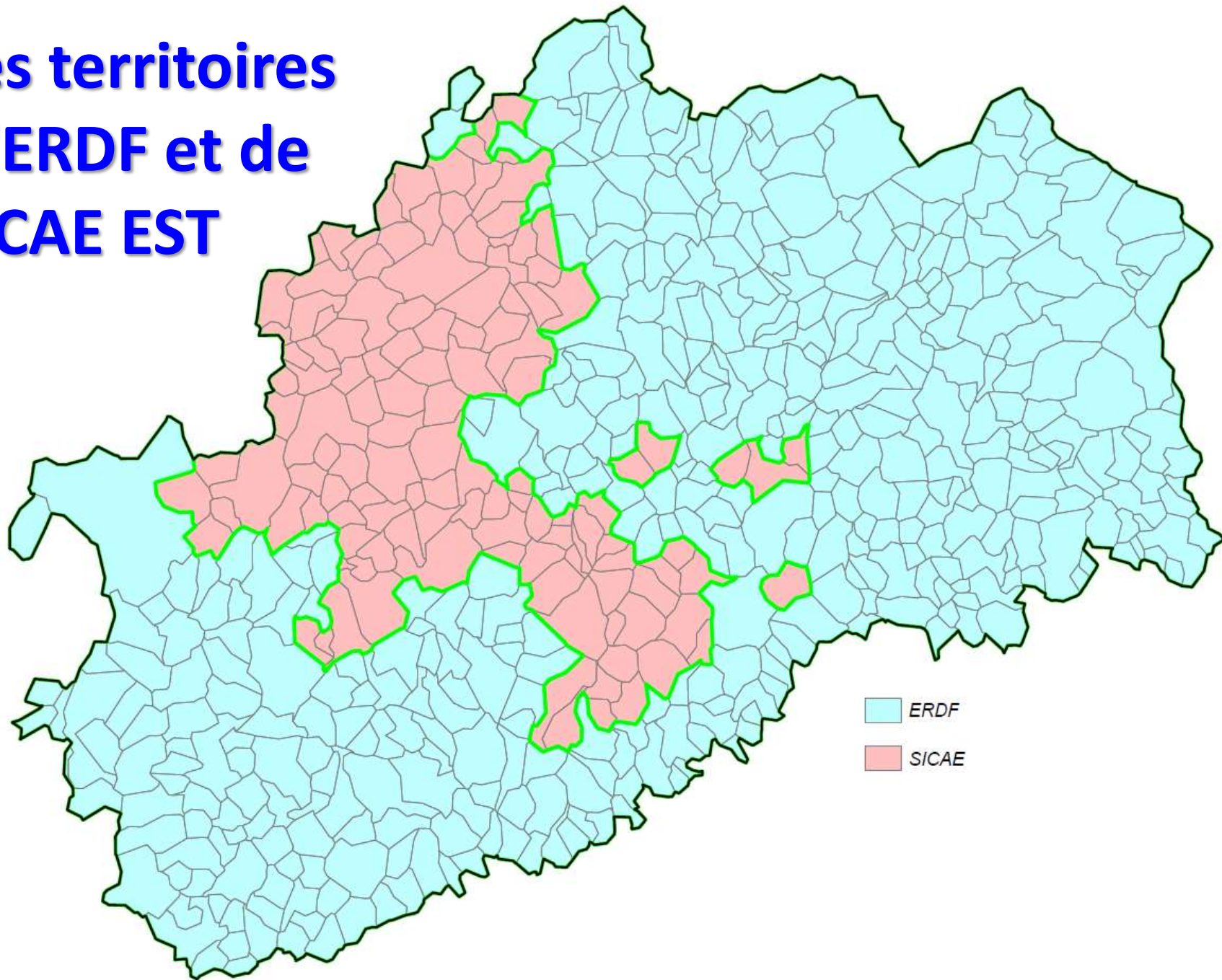
La relation concédant - concessionnaires

- ✚ **Les communes avaient signé dans les années 1920-1930 des contrats de concession avec la SCICAE de Ray-Cendrecourt et les différentes sociétés qui créèrent EDF en 1946**
- ✚ **Ces contrats avaient été repris par EDF mais aucun n'avait été renouvelé à son échéance**

La relation concédant - concessionnaires

- ✚ C'est seulement en 1992 qu'EDF accepte de négocier avec la FNCCR un cadre renouvelé de contrat de concession
- ✚ Le SIED 70 créé en 1995 signera un contrat de concession avec EDF la même année et avec la SICAE en décembre 1996
- ✚ Ces 2 contrats ont une durée de 30 ans et s'appliquent à toutes les communes ayant adhéré au SIED 70 depuis sa création

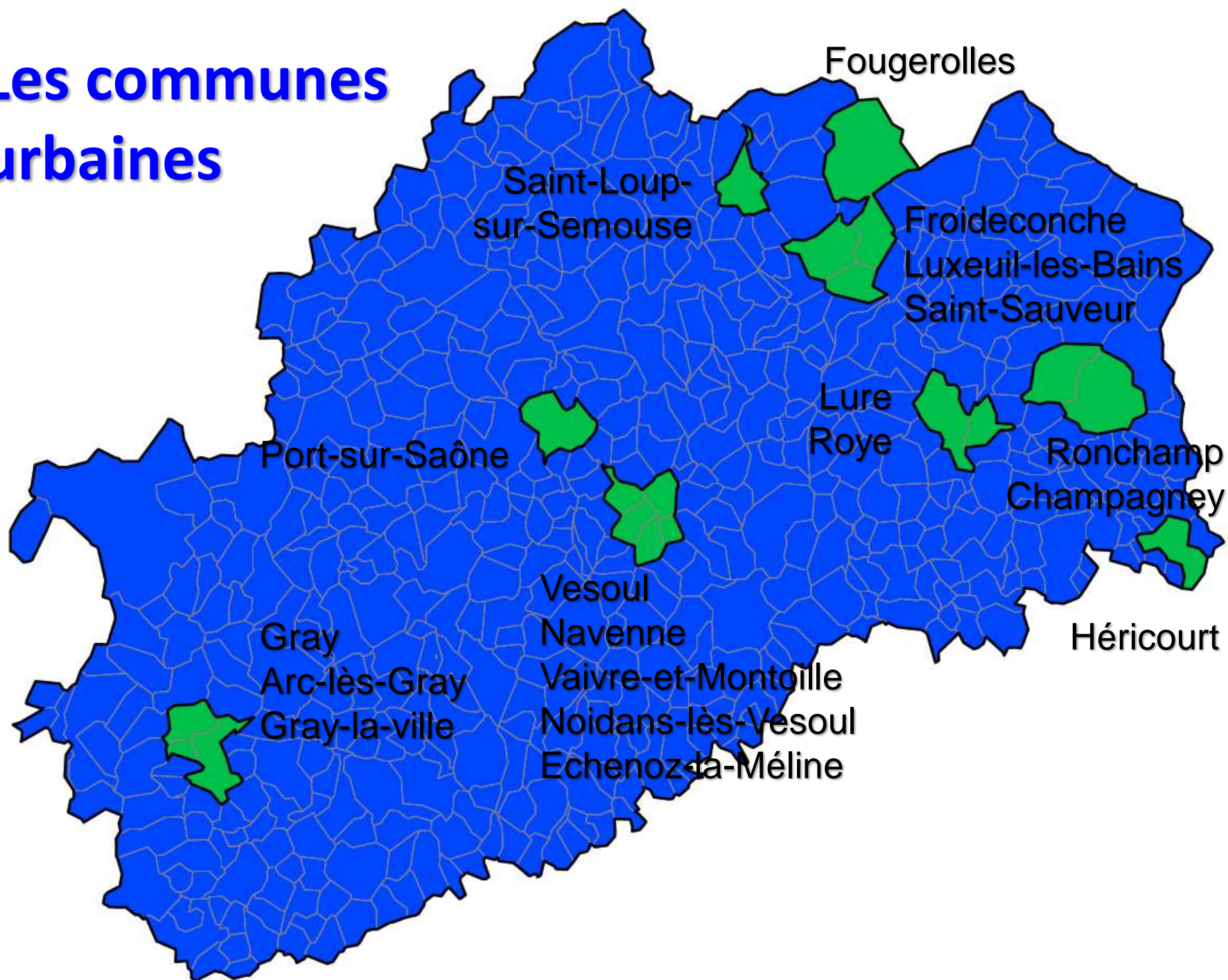
Les territoires D'ERDF et de SICAE EST



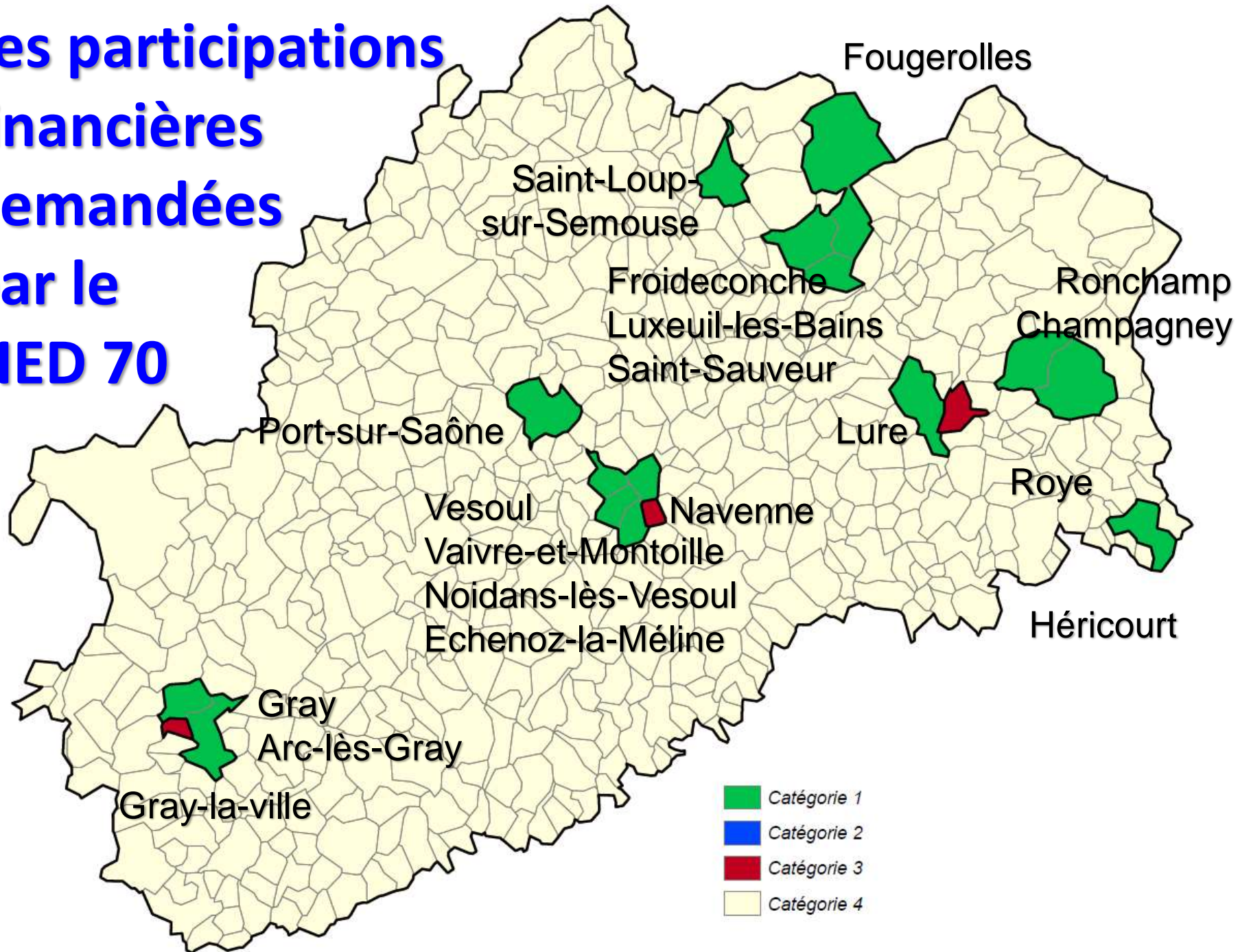
La maîtrise d'ouvrage des travaux

NATURE DES OPERATIONS	Communes	
	urbaines	rurales
Renforcement des canalisations HTA	ERDF ou SICAE	ERDF ou SICAE
Renforcement des postes de transformation et des canalisations BT	ERDF ou SICAE	SIED 70
Raccordement HTA de postes privés	ERDF ou SICAE	ERDF ou SICAE
Extension individuelle et desserte extérieure de zone	ERDF ou SICAE	SIED 70
Extension interne aux lotissements, groupements d'habitation ou de zones d'activités	SIED 70	SIED 70
Branchement individuel	ERDF ou SICAE	ERDF ou SICAE
Intégration des ouvrages dans l'environnement	SIED 70	SIED 70

Les communes urbaines



Les participations financières demandées par le SIED 70



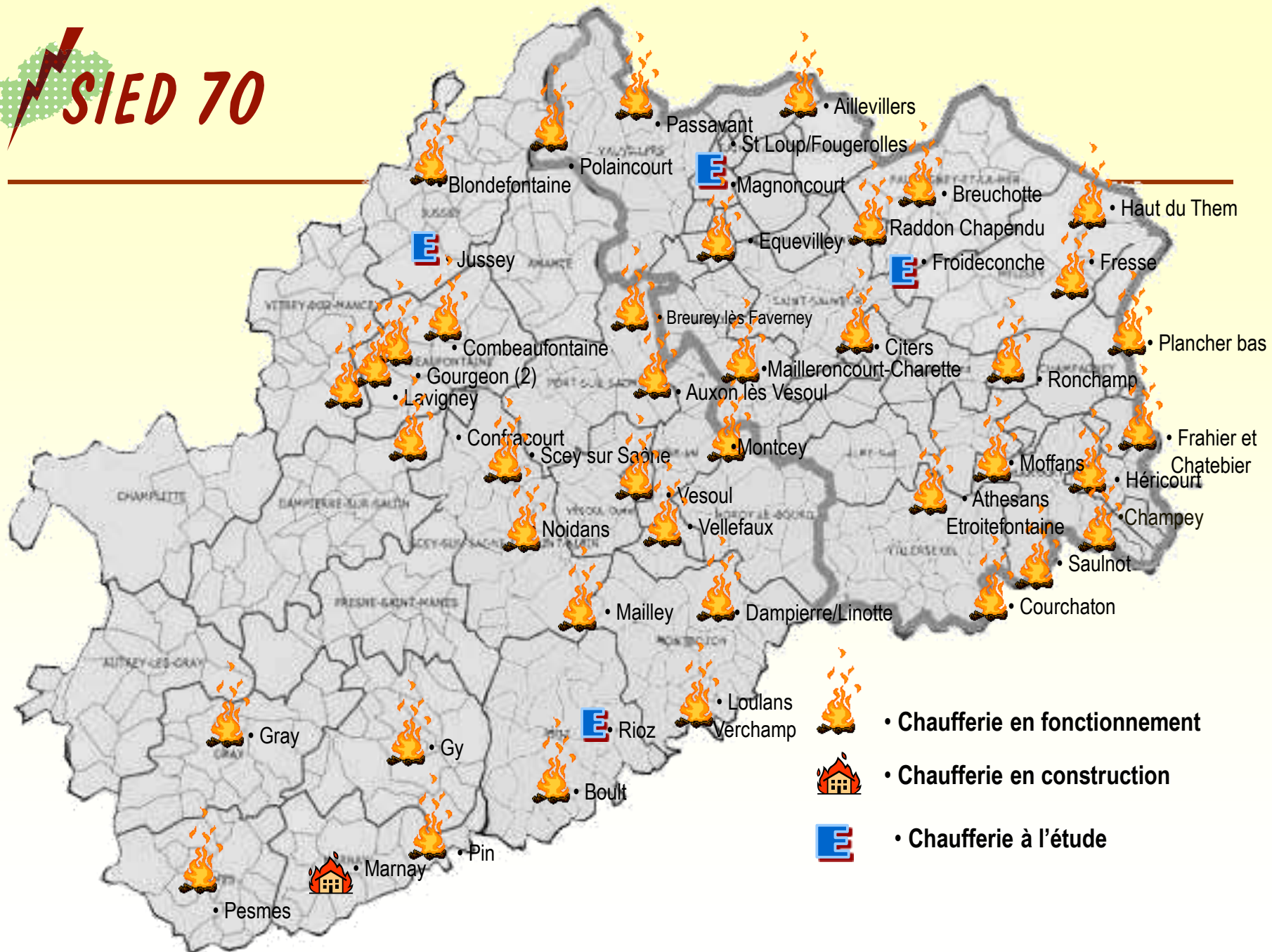
- 🏗️ **L'activité du service**
- 🏗️ **L'exploitation de la chaufferie de Scey-sur-Saône**
- 🏗️ **Le démarrage d'exploitation de la chaufferie de Gy**
- 🏗️ **La construction de la chaufferie de Marnay**

✚ **En phase de travaux : Chaufferie de Marnay. Extension des réseaux de chaleur de Champey et Ronchamp**

✚ **En cours d'études de faisabilité :**
Magnoncourt

✚ **En préparation d'étude de faisabilité :**
Ronchamp

SIED 70



L'exploitation de la chaufferie de Scey-sur-Saône

- ⚡ **Chaufferie en fonctionnement depuis septembre 2008, alimentant le collège, le gymnase, la mairie, les écoles, la salle des fêtes pour une consommation moyenne annuelle de 1 100 MWh.**
- ⚡ **Chaleur produite à 82% par la chaudière bois de 550 kW et à 18% par les chaudières fioul de 2x500 kW en 2012-2013 **mais seulement ...****
- ⚡ **Réseau de chaleur d'une longueur d'1 km**





- **Coût d'investissement HT**

○ Bâtiment	168 079,83 €
○ Chaufferie	146 895,00 €
○ Réseau de chaleur	147 090,49 €
○ <u>Sous-stations</u>	<u>192 309,09 €</u>
○ Sous-total HT travaux	654 374,41 €
○ <u>Etudes et maîtrise d'œuvre</u>	<u>104 308,96 €</u>
○ TOTAL HT	758 683,37 €

- **Subventions obtenues , soit 72,1 %**

○ ADEME	131 039,32 €
○ Conseil général	131 039,32 €
○ <u>FEDER</u>	<u>285 100,92 €</u>
○ TOTAL	547 179,56 €



✚ **Marché de fourniture bois-plaquettes passé avec ONF Energie.**

Livraison de plaquettes de type G80 avec un taux d'humidité entre 30 et 40%

✚ **Marché d'exploitation avec fourniture de fioul passé avec IDEX Energies**

Entretien courant, dépannage et remplacement des pièces usagées.

✚ **Les 2 marchés ont débuté en septembre 2011 pour une durée de 3 ans, renouvelé pour 1 an jusqu'à fin août 2015, avec possibilité de prolongation d'une année supplémentaire.**

 Depuis 2012, la chaufferie fonctionne de septembre à juin, après la mise en place d'un relais électrique pour la production d'ECS au collège et au gymnase en période estivale,



Délibération	Date d'effet	R1 - € HT / MWh (consommation)	R2 - € HT / kW (abonnement)
n°3 du 04/06/2012	à partir d'octobre 2012	72,00 €	26,50 €
n°6 du 25/10/2011	à partir d'octobre 2011	60,00 €	25,00 €
n°8 du 04/10/2010	à partir du 1er octobre 2010	45,00 €	25,00 €
n°8 du 18/06/2009	à partir du 1er janvier 2009	35,00 €	22,79 €
n°8 du 29/11/2007	à partir du 5 septembre 2008	41,61 €	22,79 €

Démarrage d'exploitation de la chaufferie de Gy

- ✚ Mise en exploitation de la chaufferie le 4 novembre 2014 après 5 mois de travaux
- ✚ Réseau de chaleur d'une longueur de 200 ml alimentant le collège et le gymnase, pour une consommation moyenne annuelle de 415 MWh.
- ✚ Raccordement ultérieur du futur pôle scolaire.
- ✚ Chaleur produite à 80% par la chaudière plaquettes de 200 kW et à 20% par la chaudière granulés de 200 kW.



Démarrage d'exploitation de la chaufferie de Gy



- **Coût d'investissement HT**

○ Bâtiment	141 829 €
○ Chaufferie	168 452 €
○ Réseau de chaleur	43 192 €
○ <u>Sous-stations</u>	<u>25 896 €</u>
○ <i>Sous-total HT travaux</i>	379 369 €
○ <u>Etudes et maîtrise d'œuvre</u>	<u>37 599 €</u>
○ TOTAL HT	416 968 €

- **Subventions obtenues, soit 32,4%**

○ Conseil général	134 900 €
-------------------	-----------

- **Tarif de la chaleur**

○ R1 - consommation	66 € HT/MWh
○ R2 - abonnement	256 € HT/URF

Démarrage d'exploitation de la chaufferie de Gy

- ✚ **Marché d'exploitation d'un an passé avec ETS PALISSOT de Bucey-les-Gy**
- ✚ **Premières livraisons de plaquettes effectuées par Bois énergie 70 de Vy-le-Ferroux et par CPE-énergies de Vesoul pour les granulés**
- ✚ **Quantités annuelles des combustibles prévues :
120 tonnes de plaquettes et 25 tonnes de granulés**

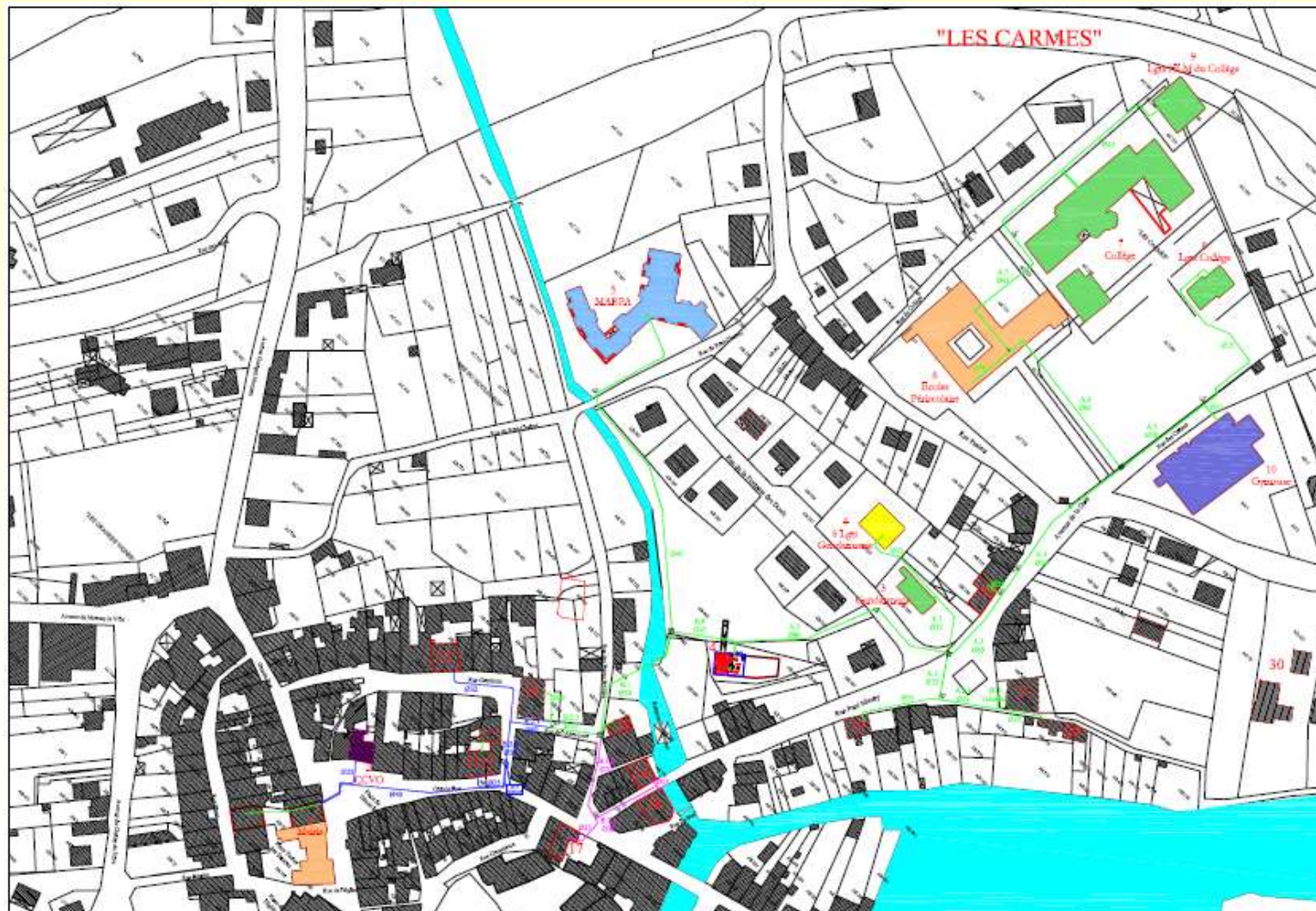


Travaux de la chaufferie de Marnay

- ✚ Démarrage des travaux en septembre 2014 pour une durée de 7 mois
- ✚ Réseau de chaleur d'une longueur de 1 600ml alimentant 10 bâtiments publics et 11 particuliers, pour une consommation moyenne annuelle de 1 200 MWh.
- ✚ Chaleur produite à **90%** par 2 chaudières plaquettes de 300 kW chacune et à **10%** par la chaudière fioul de 800 kW.



Travaux de la chaufferie de Marnay



Travaux de la chaufferie de Marnay



- **Coût d'investissement HT**

○ Bâtiment	220 994 €
○ Chaufferie	301 207 €
○ Réseau de chaleur	259 246 €
○ <u>Sous-stations</u>	<u>177 326 €</u>
○ <i>Sous-total HT travaux</i>	958 773 €
○ <u>Etudes et maitrise d'œuvre</u>	<u>69 972 €</u>
○ TOTAL HT	1 028 745 €

- **Subventions obtenues, soit 30,5%**

○ ADEME	82 500 €
○ Conseil général	150 000 €
○ FEDER	81 600 €

QUESTIONS DIVERSES